

# Testbädden AllAgeHub

## Vårt syfte

En **användardriven testbäddsmodell** som bidrar till ökad implementering och användning av välfärdsteknik som möter användarnas reella behov.

## Vad testar vi

**Välfärdsteknik** som underlättar för invånare, som har eller löper förhöjd risk att få en funktionsnedsättning, att leva trygga, aktiva, självständiga liv med hög delaktighet i samhället.

## Var testar vi

- Vård- och omsorgsverksamheter i 13 kommuner i Göteborgsregionen
- Vardagsmiljöer hos grupper av invånare
- Grupper av anhöriga



LILLA EDETS  
KOMMUN

LaSSe Brukarstödcenter

# AllAgeHub testbäddsmodell



AllAgeHub kommer stegvis att utveckla, paketera och sprida

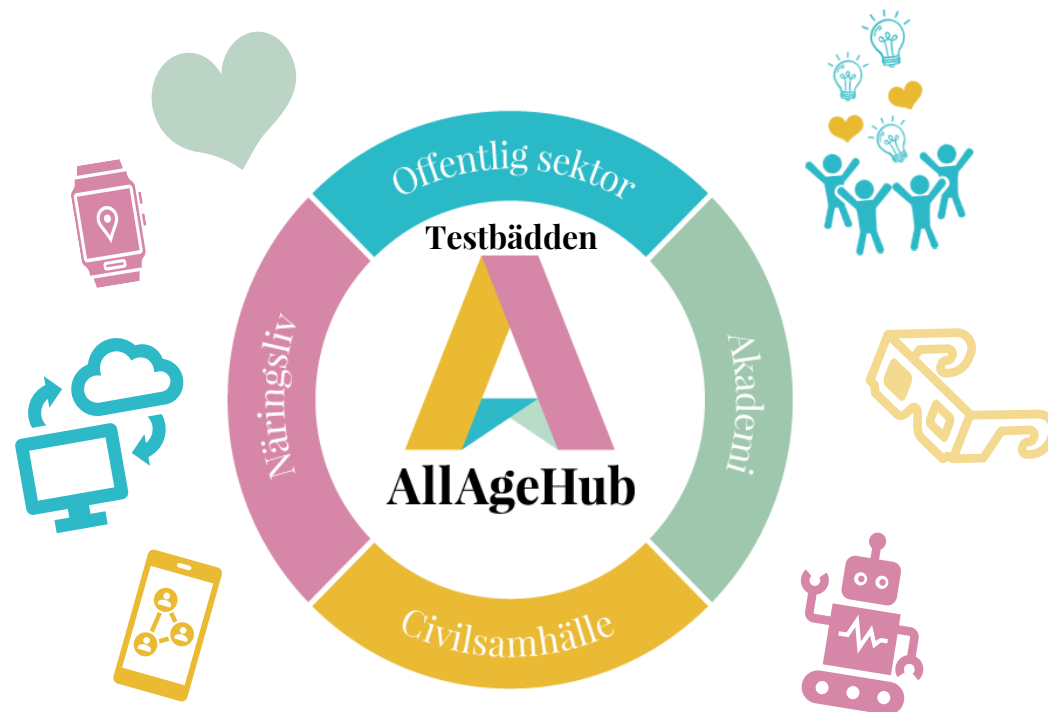
- Metoder
- Processer
- Avtalsmallar
- Kunskap

med målet att det ska vara lättillgängligt och möjligt för andra att använda.

Testbädden AllAgeHub ger en systematik för användarna att på egen hand skapa *testmiljöer* och genomföra tester under ledning av *testledare*.

## Vad testar vi?

Välfärdsteknik som underlättar för invånare, som har eller löper förhöjd risk att få en funktionsnedsättning, att leva trygga, aktiva, självständiga liv med hög delaktighet i samhället



## Var testar vi?

- Vård- och omsorgsverksamheter i 13 kommuner i Göteborgsregionen
- Vardagsmiljöer hos grupper av invånare
- Grupper av anhöriga

# Välfärdsteknik

- Stödjande omgivning för ett aktivt liv  
”Framtidens teknik i omsorgens tjänst” (SOU 2020:14)
- Digital teknik som syftar till att bibehålla eller öka trygghet, aktivitet, delaktighet eller självständighet för en person som har eller löper förhöjd risk att få en funktionsnedsättning  
Socialstyrelsen



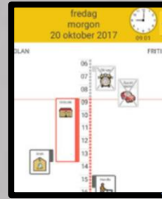
**Kim bor i en bostad med särskild service. Hen vill klara sig själv så mycket som möjligt och blir ofta irriterad när personalen kommer in i hens lägenhet när hen inte har bett om det.**

**Kim har ofta svårt att sova och går upp på nätterna och äter. Det har fått till följd att Kim har gått upp mycket i vikt. Hen behöver stöd för att äta hälsosam mat i lagom mängd.**

**Hur kan Kim få ett gott stöd?**

# Se hur välfärdsteknik hjälper Kim i vardagen.

Kalendern med tidslinje och bilder och text hjälper Kim att komma ihåg dagens och veckans aktiviteter. Med hjälp av inlagda instruktioner steg för steg kan Kim sköta rutiner såsom morgonrutin eller städning självständigt. Stödpersoner kan hjälpa till att lägga till händelser eller påminnelser på distans.



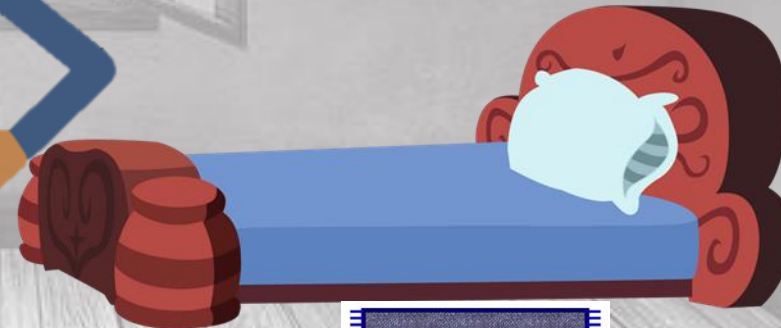
En app hjälper Kim att välja kläder som passar vädret



Kim använder videosamtal i kontakt med kompisar och för att ha kontakt med personal på sina egna villkor

Appen matglad inspirerar Kim att laga nyttigare mat. Med hjälp av appen kan hen planera, göra inköp och laga mat mer självständigt.

En sensor känner av när Kim går ur sängen. Ett tyst larm går till personalen som kan ringa eller gå in och erbjuda stöd





Kim använder en reseplanerare i kollektivtrafiken. Den hjälper till att påminna när det är dags att gå hemifrån, vad hen behöver ha med sig, när det är dags att kliva av bussen och vilken väg hen ska ta när hen klivit av.

Kim behöver även stöd när hen rör sig utanför hemmet. Därför är det viktigt att stödet finns med i alla miljöer. När hen är ute har hen några extra lösningar



De flesta lösningar som Kim använder kräver tillgång till internet

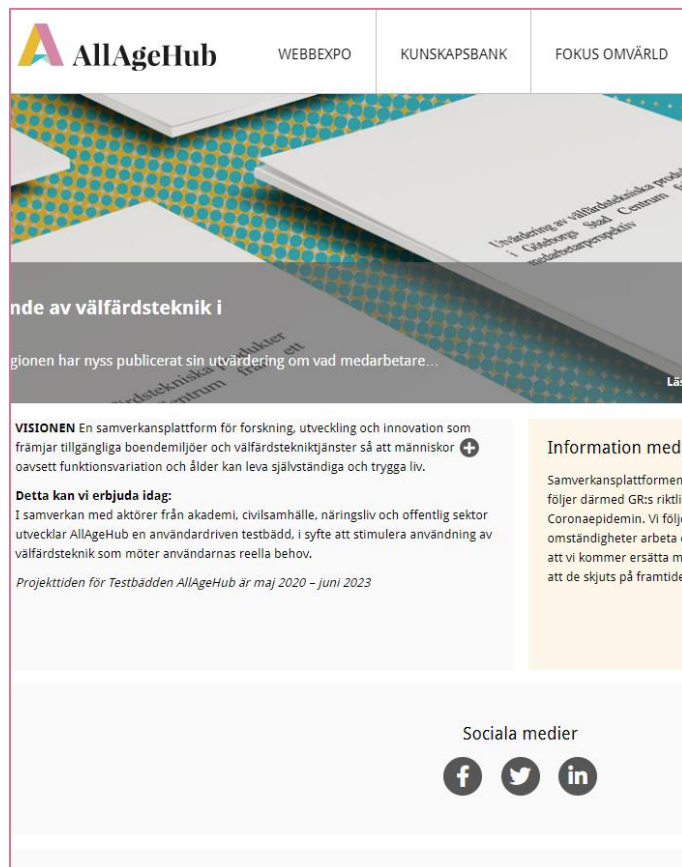


Kim behöver motivation till rörelse. Genom att leta efter kontroller och ha chans att vinna priser har Kim börjat promenera mycket mer än innan.

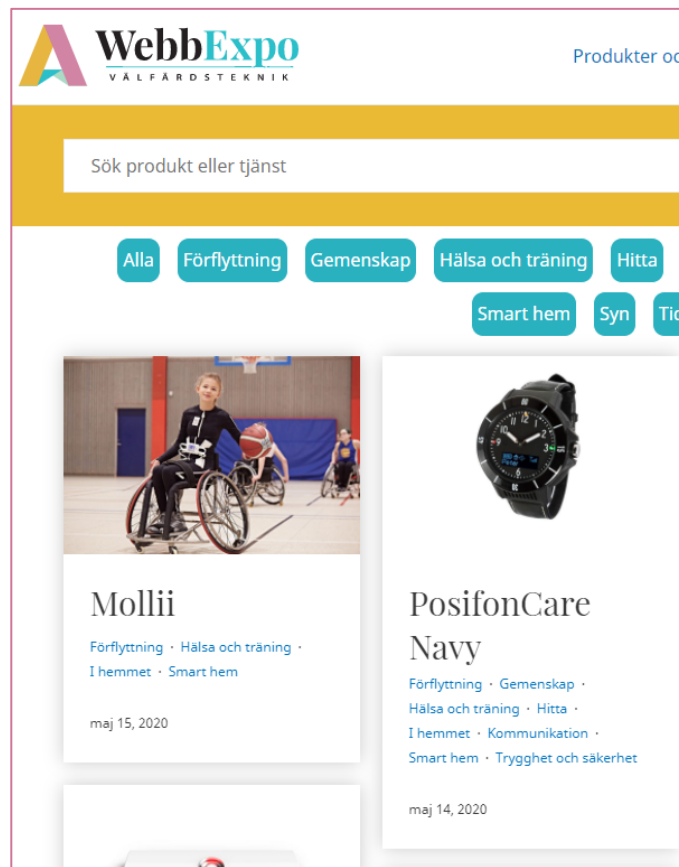
Ge inspiration  
om  
välfärdsteknik



# AllAgeHub digitalt



The screenshot shows the AllAgeHub website with a navigation bar containing 'AllAgeHub', 'WEBBEXPO', 'KUNSKAPSBANK', and 'FOKUS OMVÄRLD'. The main content area features a large image of documents and a section titled 'VISIONEN' which describes the platform's mission. Below this, there is a 'Detta kan vi erbjuda idag:' section and a 'Sociala medier' section with icons for Facebook, Twitter, and LinkedIn.



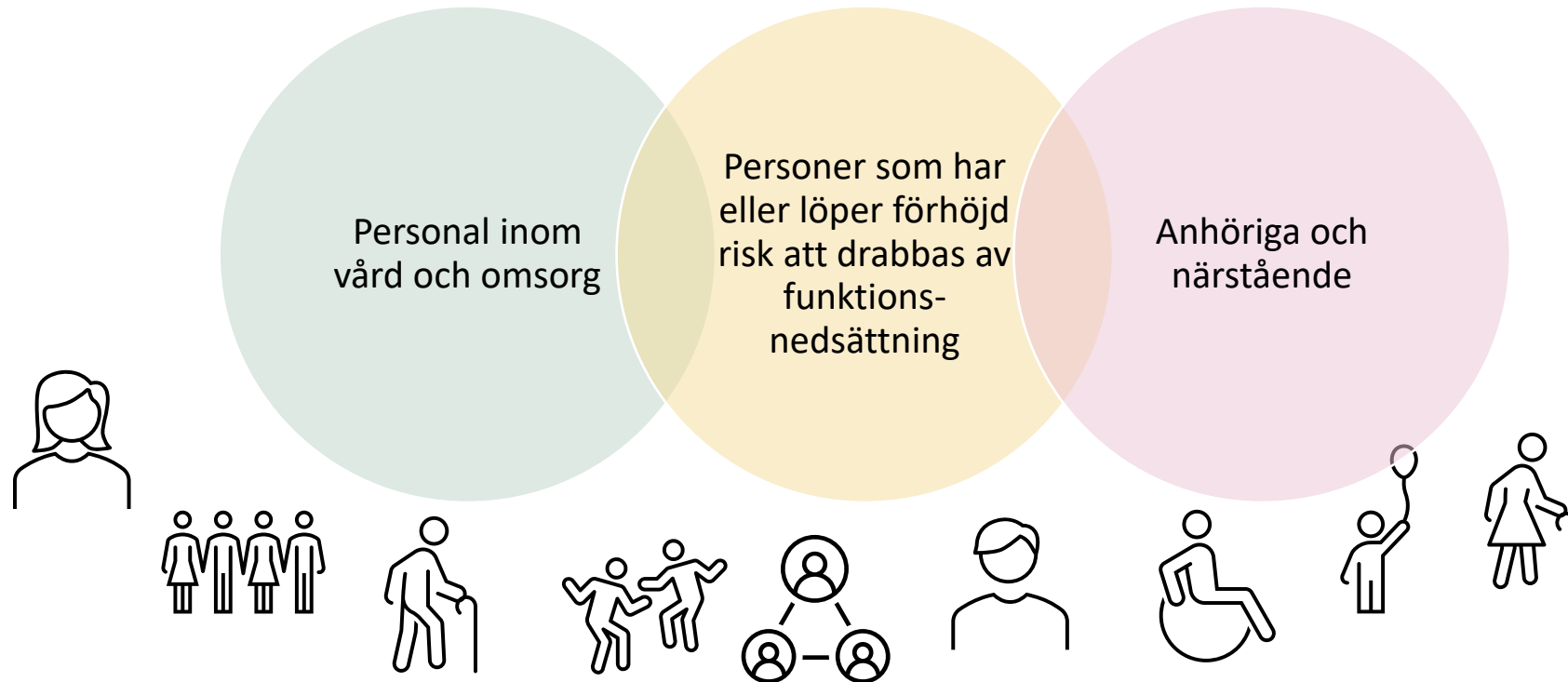
The screenshot displays the WebbExpo website interface. It features a search bar with the text 'Sök produkt eller tjänst'. Below the search bar are several category buttons: 'Alla', 'Förflyttning', 'Gemenskap', 'Hälsa och träning', 'Hitta', 'Smart hem', 'Syn', and 'Tid'. Two product cards are visible: 'Mollii' (a person in a wheelchair) and 'PosifonCare Navy' (a smartwatch).



The graphic features the AllAgeHub logo at the top. Below it is the text: 'En samverkansplattform för forskning, utveckling och innovation som främjar tillgängliga boendemiljöer och välfärdstekniktjänster.' The central image is a document titled 'ANSTÄLLNINGEN I OFFENTLIG SEKTOR' with a green circular graphic. At the bottom, the text reads: 'Stor efterfrågan av digital kompetens inom offentlig sektor' and 'Ett allt mer digitaliserat samhälle ställer nya krav på anställda och medarbetare för att klara framtida utmaningar. En ny rapport från Swedish'.

# Användaren testar

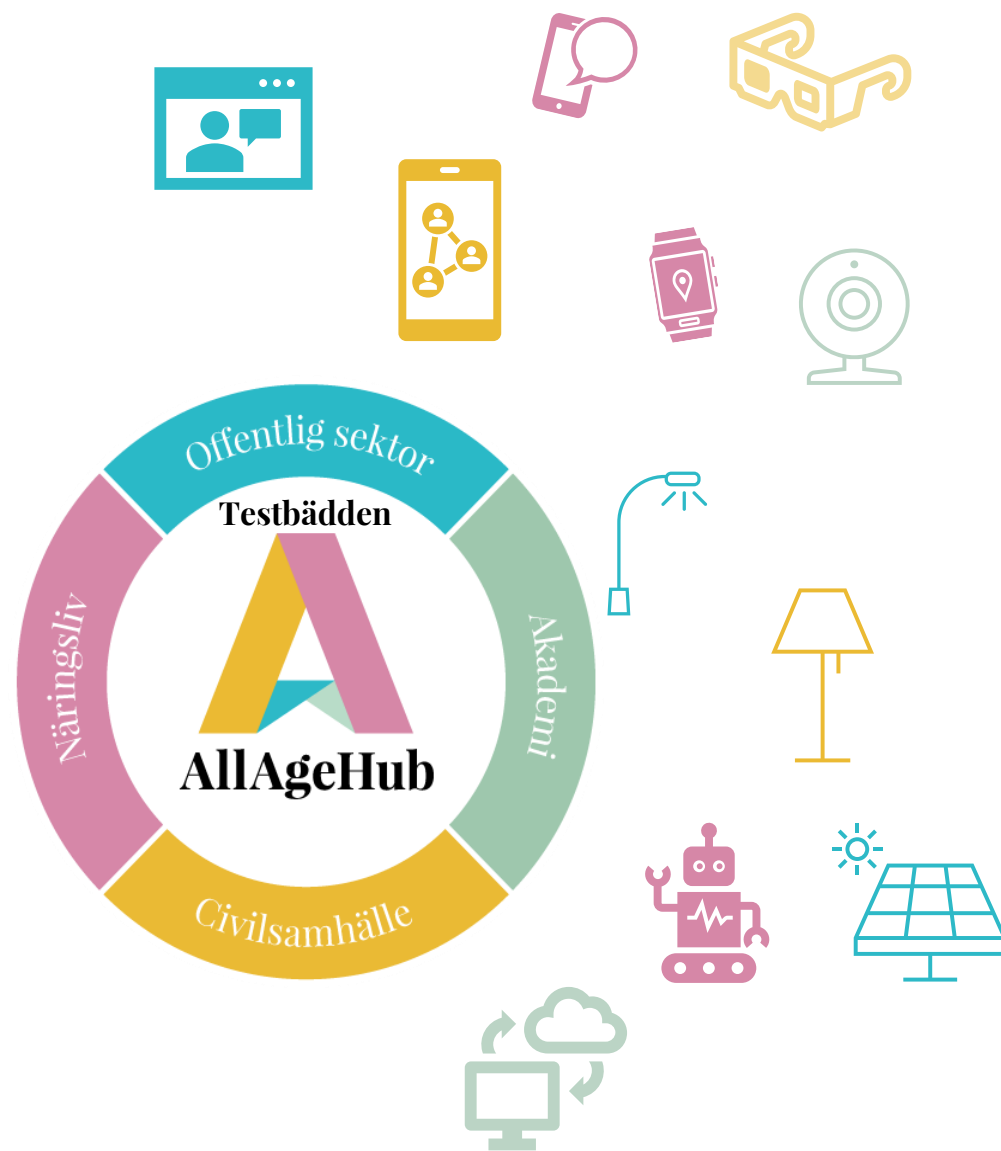
*Användaren avgör vilka tekniska lösningar som ska testas och genomför tester av välfärdsteknik*



# Användardriven testbädd



Vi har identifierat flera behov vi vill hitta lösningar på.  
Vad finns det för produkter/tjänster vi kan testa?



# Företagen har en väg in till användaren

## Leverantörskonferens – Workshop 3 juni

### Välkommen till en workshop om välfärdsteknik!

Jobbar du med välfärdsteknik? Är du intresserad av vilka behov kommunala verksamheter söker lösningar på? Har du förslag på lösningar som kan testas i Testbädden AllAgeHubs testmiljöer? Varmt välkommen att delta på vår digitala workshop den 3 juni 9:00-12:00!



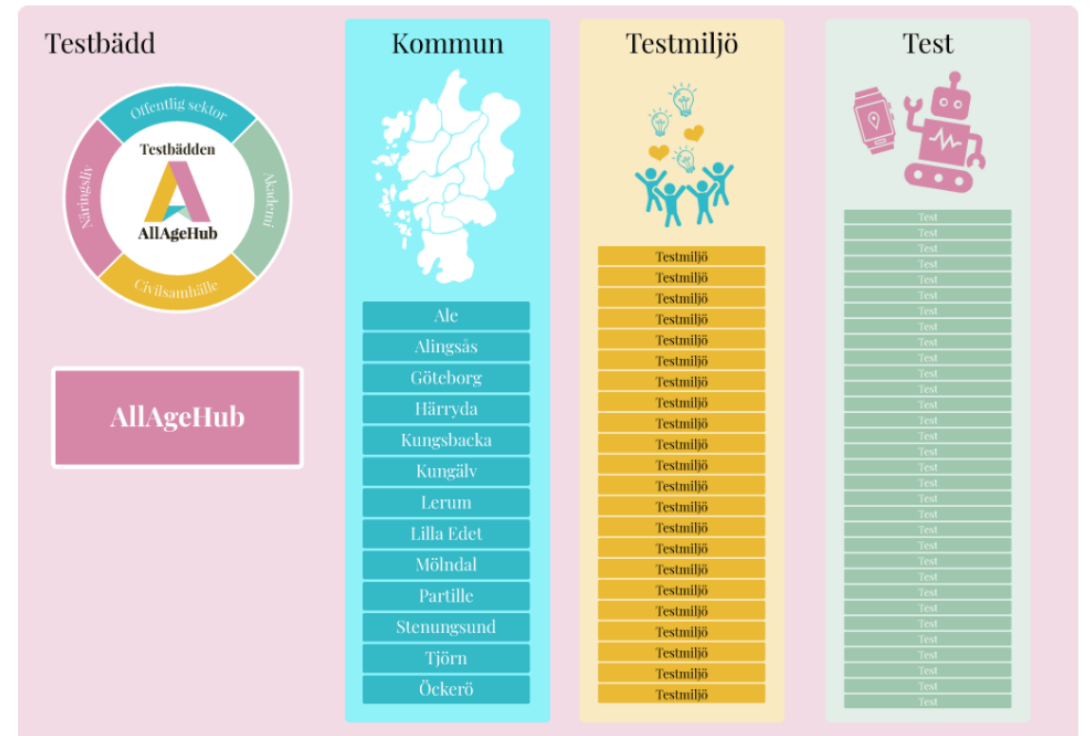
Har du en produkt som du tror kan möta ett av de tretton formulerade behoven här intill och är intresserad av att visa den under workshoppen?

[Klicka här](#)

# Var befinner vi oss i kommunernas testarbete?

PROJEKTNYTT, TESTBÄDDEN ALLAGEHUB

## Nu är flera testmiljöer i kommunala verksamheter igång



# Testmiljöer kommun

Ale  
Daglig verksamhet  
och Korttidsenhet

Alingsås  
Daglig verksamhet

Göteborg  
Daglig verksamhet

Härryda  
Särskilt boende  
korttidsavdelning

Kungsbacka  
Bostad med  
särskild service

Kungälv  
Daglig verksamhet

Lerum  
Särskilt boende  
och daglig  
verksamhet

Lilla Edet  
Daglig verksamhet

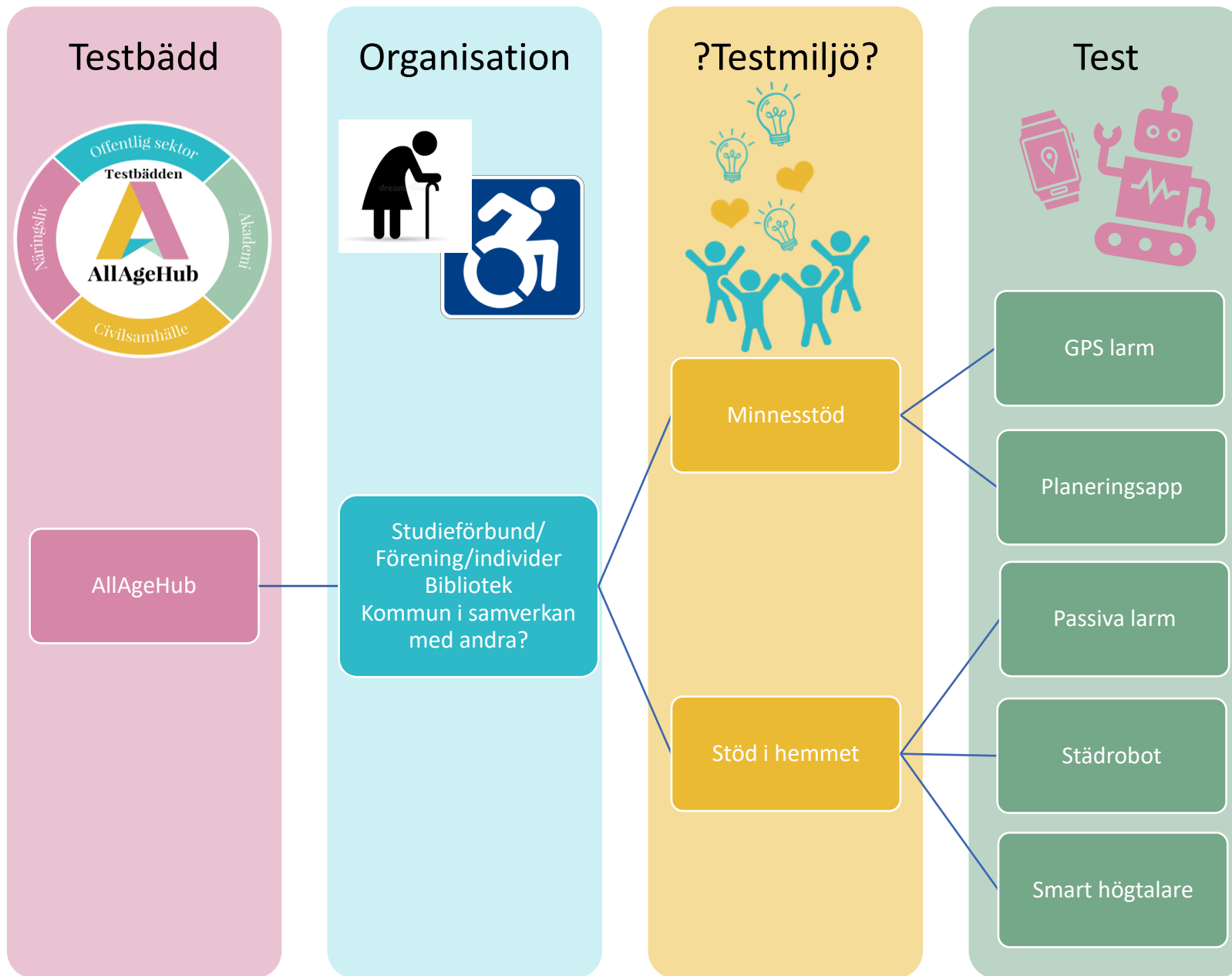
Mölnadal  
Daglig verksamhet

Partille  
Ordinärt boende,  
rehab

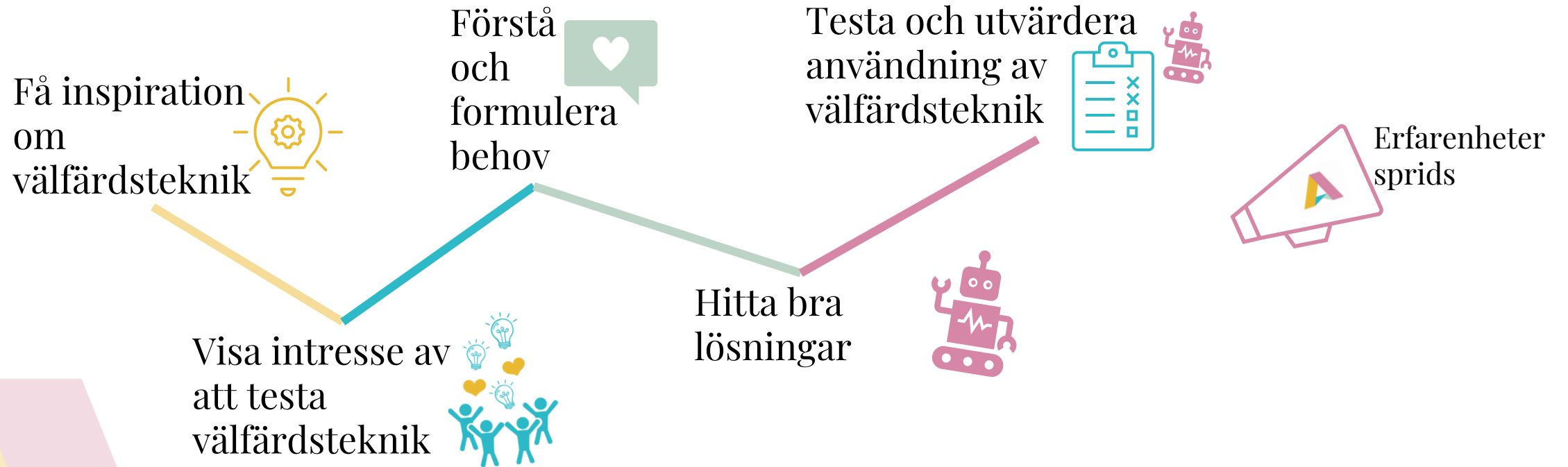
Stenungsund  
Särskilt boende

Tjörn  
Daglig verksamhet

Öckerö  
Bostad med  
särskild service



# Testa välfärdsteknik – hur då?



# Testa välfärdsteknik – hur då?

Få inspiration om välfärdsteknik



Förstå och formulera behov

Visa intresse av att testa välfärdsteknik



## Studiecirklar



- Vad är välfärdsteknik
- Hjälpmedel kontra VT
- Exempel produkter och tjänster (filmer och bilder)
- Frågor att samtala om



- Exempel produkter och tjänster
- WebbExpo



- Välfärdsteknik i kommuner
- Utredningen om



- Hur komma till test?
- Hitta lösningar
- Dela erfarenheter

Dela erfarenheter med AllAgeHub

att testa produkter/tjänster inom?

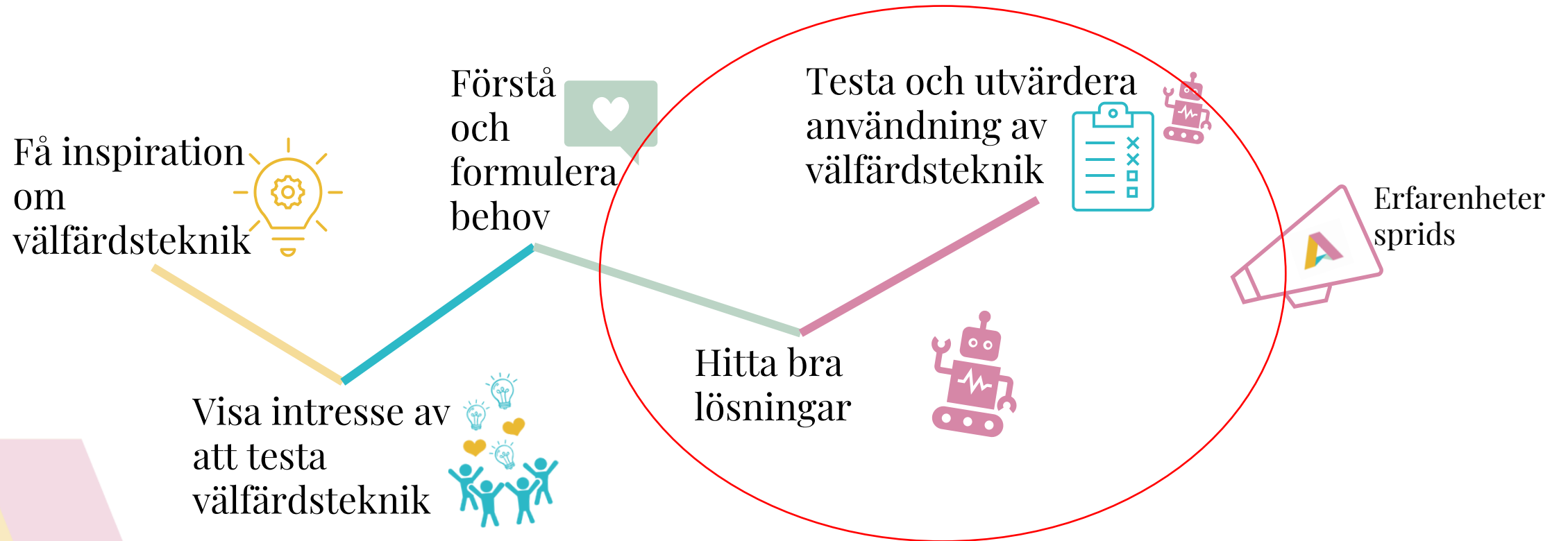
utvärdering

enheter  
s

[www.allagehub.se](http://www.allagehub.se)



# Testa välfärdsteknik – hur då?



# Exempel civilsamhället

- Test: På Gotland har hälsofrämjande enheten ihop med biblioteket drivit ett projekt där surfplattor lånats ut till personer över 65 år. Låntagarna har fått handledning av bibliotekspersonalen <https://www.gotland.se/surfplatta>
- Inspiration: Skellefteå har haft teknikhörna i samarbete socialtjänst och bibliotek. Informationsträffar. Syftet var att informera och stödja invånare att våga testa teknik. De bjöd in till ett antal öppna träffar med olika teman, veckovis, målgruppsanpassat, där de annonserade innehåll i förväg.

# Exempel civilsamhället

Test:

- **Välfärdsbiblioteket** är en del av Borås Stads hälsofrämjande satsningar i syfte att minska det digitala utanförskapet bland äldre.  
<https://www.boras.se/omsorgochstod/kvalitetresultatochjamforelser/utvecklingochprojekt/modellkommuni-valfardsteknik/valfardsbiblioteket.4.71249f401798a0fc63769194.html>
- Till Mötesplats Centrum kan seniorer komma för att inspireras och lära sig mer om välfärdsteknik samt låna hem och testa
- Görs möjligt med hjälp av övriga insatser som digitalt stöd som går att ansöka om samt teknikhjälp och instruktionsfilmer som erbjuds via Mötesplatserna

# Exempel verksamhet

Gotland - projekt Stimulera, Sporra, Sprida

- 23 olika produkter/tjänster köptes in till kommunens vård och omsorg med statliga stimulansmedel
- Produkter/tjänster lånades ut till verksamheter för personer med demenssjukdom
- Test och utvärdering i verksamheterna

# Hur ska invånare ges möjlighet att testa?

## Idéer från AllAgeHub

- Individer som testar en välfärdsteknisk produkt eller tjänst kan göra detta inom ramen för en studiecirkel
- Utse en cirkelledare som leder/samordnar testerna med stöd av AllAgeHub
- Hälsöfrämjande och förebyggande enheter inom kommunen kan samverka med civilsamhällets organisationer och bibliotek i utlåning av välfärdsteknik
- Mobilt bibliotek i samarbete med civilsamhällets organisationer

# Tips: Välfärdsteknik i samverkan

- Ett projektet som tagit fram ett beslutsunderlag för hur ett enhetligt definierat sortiment av digitala hjälpmedel/välfärdsteknik kan tillhandahållas invånarna i Västra Götaland
- Samverkan mellan de 49 kommunerna i Västra Götaland och Västra Götalandsregionen
- Digitala hjälpmedel ska erbjudas enligt HSL, SoL och LSS
- Läs mer och anmäl dig till nyhetsbrev  
<https://www.vardsamverkan.se/pagaende-uppdrag/valfardsteknik-i-samverkan/>



## Kontakta oss gärna!

Myriam Belbekri

[myriam.belbekri@allagehub.se](mailto:myriam.belbekri@allagehub.se)

Helena Molker-Lovén

[Helena.molkerloven@allagehub.se](mailto:Helena.molkerloven@allagehub.se)

Johanna Lundgren

[johanna.lundgren@allagehub.se](mailto:johanna.lundgren@allagehub.se)

Yvonne Witzöe

[Yvonne.witzoe@goteborgsregionen.se](mailto:Yvonne.witzoe@goteborgsregionen.se)

Hemsida: [www.allagehub.se](http://www.allagehub.se)

[Prenumerera på vårt nyhetsbrev](#)