



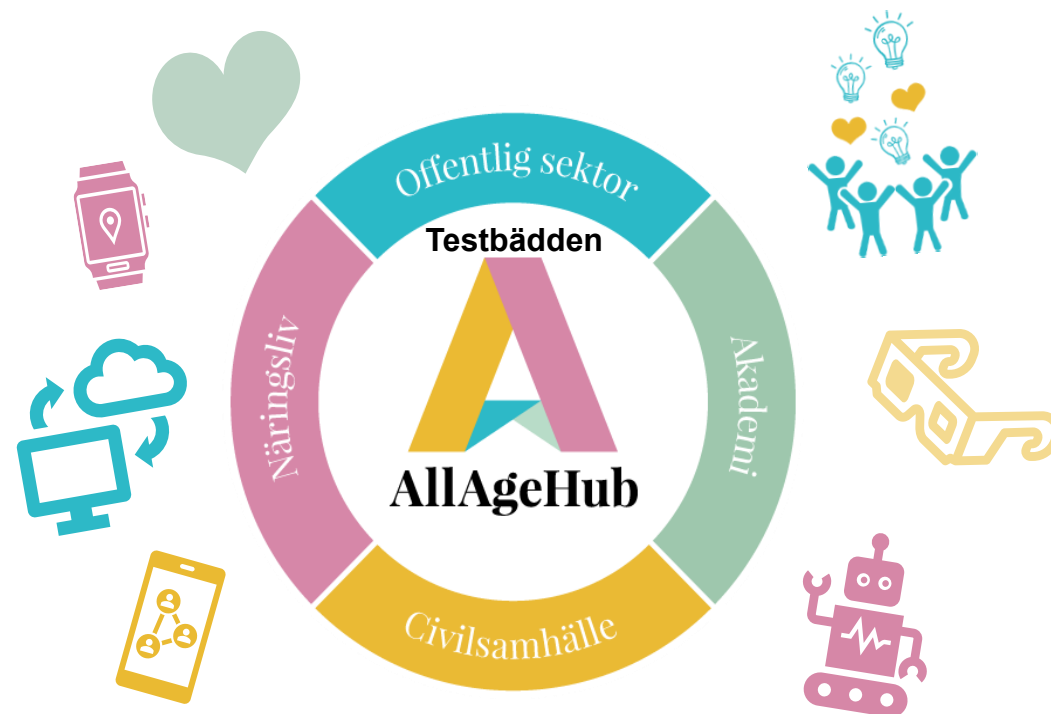
# Testbädden AllAgeHub

I samverkan med aktörer från akademi, civilsamhälle, näringsliv och offentlig sektor utvecklar AllAgeHub en **användardriven testbädd** för att stimulera användning av välfärdsteknik som möter användarnas reella behov.

Utvecklas under augusti 2020 – april 2023

## Vad testar vi?

Välfärdsteknik som underlättar för invånare, som har eller löper förhöjd risk att få en funktionsnedsättning, att leva trygga, aktiva, självständiga liv med hög delaktighet i samhället



## Var testar vi?

- Vård- och omsorgsverksamheter i 13 kommuner i Göteborgsregionen
- Vardagsmiljöer hos grupper av invånare
- Grupper av anhöriga

# Projektkonstellation

- Göteborgsregionens (GR) (*Projektägare och koordinatör*)
- Tretton kommuner i Göteborgsregionen: Ale, Alingsås, Göteborg, Härryda, Kungälv, Lerum, Lilla Edet, Mölndal, Partille, Stenungsund, Tjörn och Öckerö
- Västra Götalandsregionen

- Funktionsrätt Västra Götaland
- LaSSe Brukarstödcenter
- Pensionärernas riksorganisation, PRO
- Sveriges Pensionärsförbund, SPF Seniorerna
- Our Normal
- Nationellt kompetenscentrum anhöriga (NKA)

- AI Sweden Lindholmen Science Park och Västra Götalandsregionen

- Högskolan i Borås



# Välfärdsteknik

- Stödjande omgivning för ett aktivt liv  
”Framtidens teknik i omsorgens tjänst” (SOU 2020:14)
- Digital teknik som syftar till att bibehålla eller öka trygghet, aktivitet, delaktighet eller självständighet för en person som har eller löper förhöjd risk att få en funktionsnedsättning  
Socialstyrelsen



Håll koll på dag och tid, vilka planer som finns för dagen, få påminnelser  
Stödpersoner kan lägga upp aktiviteter på distans

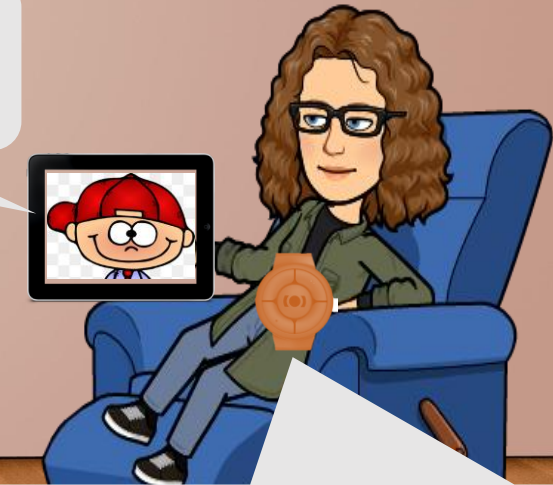


Sara bor själv i en lägenhet och vill leva så självständigt som möjligt men ändå känna sig trygg. Anhöriga är ibland oroliga för Sara då det har hänt att hon har ramlat både ute och i hemmet och det har tagit lång tid innan någon hittat henne.

Det har hänt att Sara glömt att ta sin medicin. Med hjälp av välfärdsteknik kan både Sara och anhöriga känna sig trygga.

WebbExpo - för information om välfärdsteknik som finns på marknaden  
<http://webbexpo.allagehub.se/>

Surfplatta som bland annat används för kommunikation med anhöriga och för att beställa matvaror

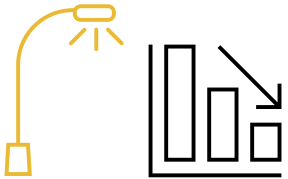


Sängsensor som automatiskt tänds lampor när du lämnar sängen på natten.

Trygghetslarm med bland annat GPS-positionering och larmknapp. Fungerar i och utanför hemmet. Högtalare och mikrofon möjliggör tvåvägskommunikation

# En välbekant situation?

Hej!  
Vi skulle vilja testa  
vårt nya ljussystem på  
ert äldreboende.  
Det kommer att  
minska fallolyckorna bland  
de boende!



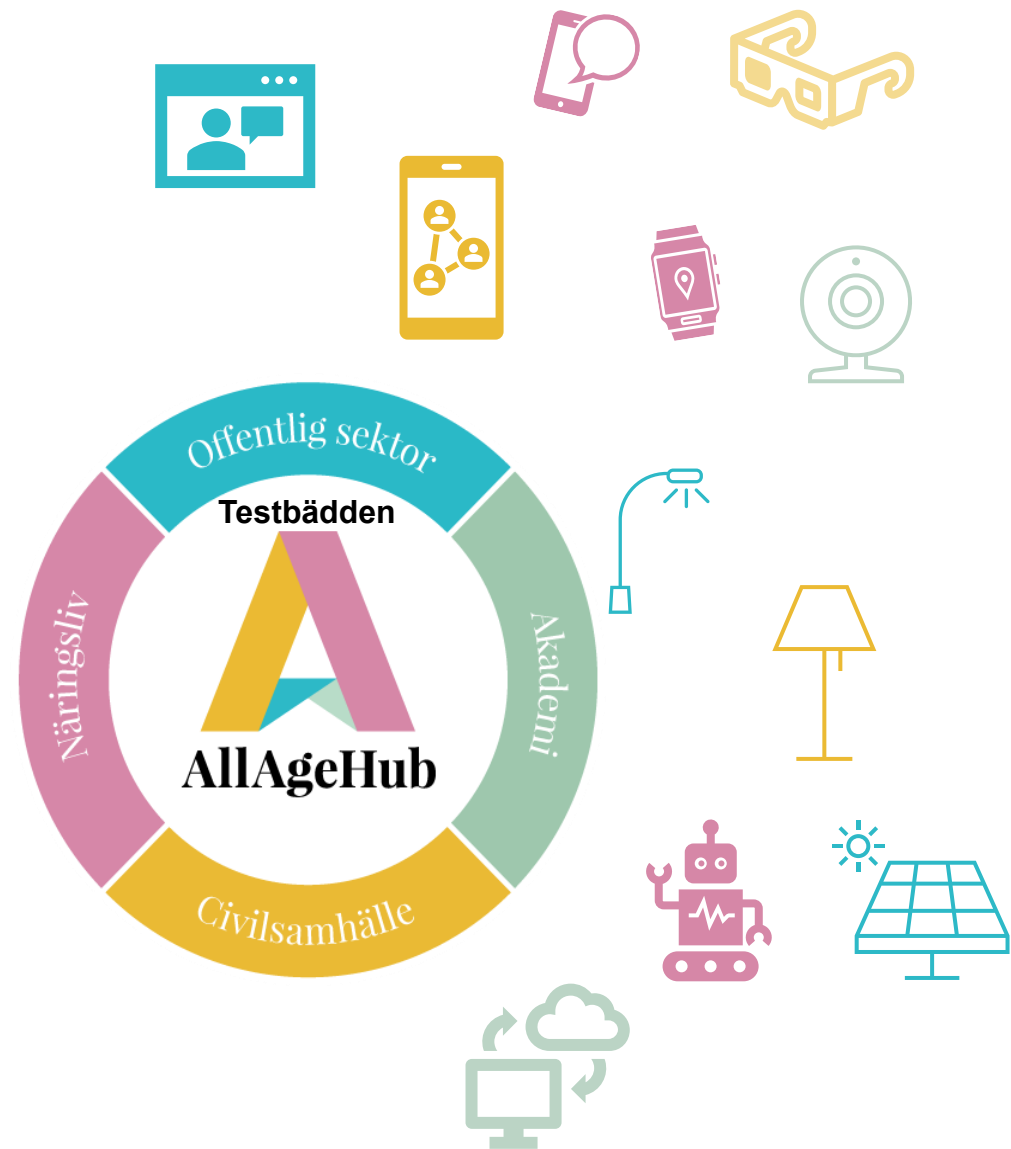
Kanske intressant?  
Men är det dålig belysning som  
är problemet?  
Hur ska vi i såna fall testa?  
Vilka avtal behövs?  
Hur ska personalen involveras  
och hur är det med de boende?  
Etiska frågor?

Nej, vi hinner inte med allt  
detta.  
Vi får tacka nej!

# Användardriven testbädd

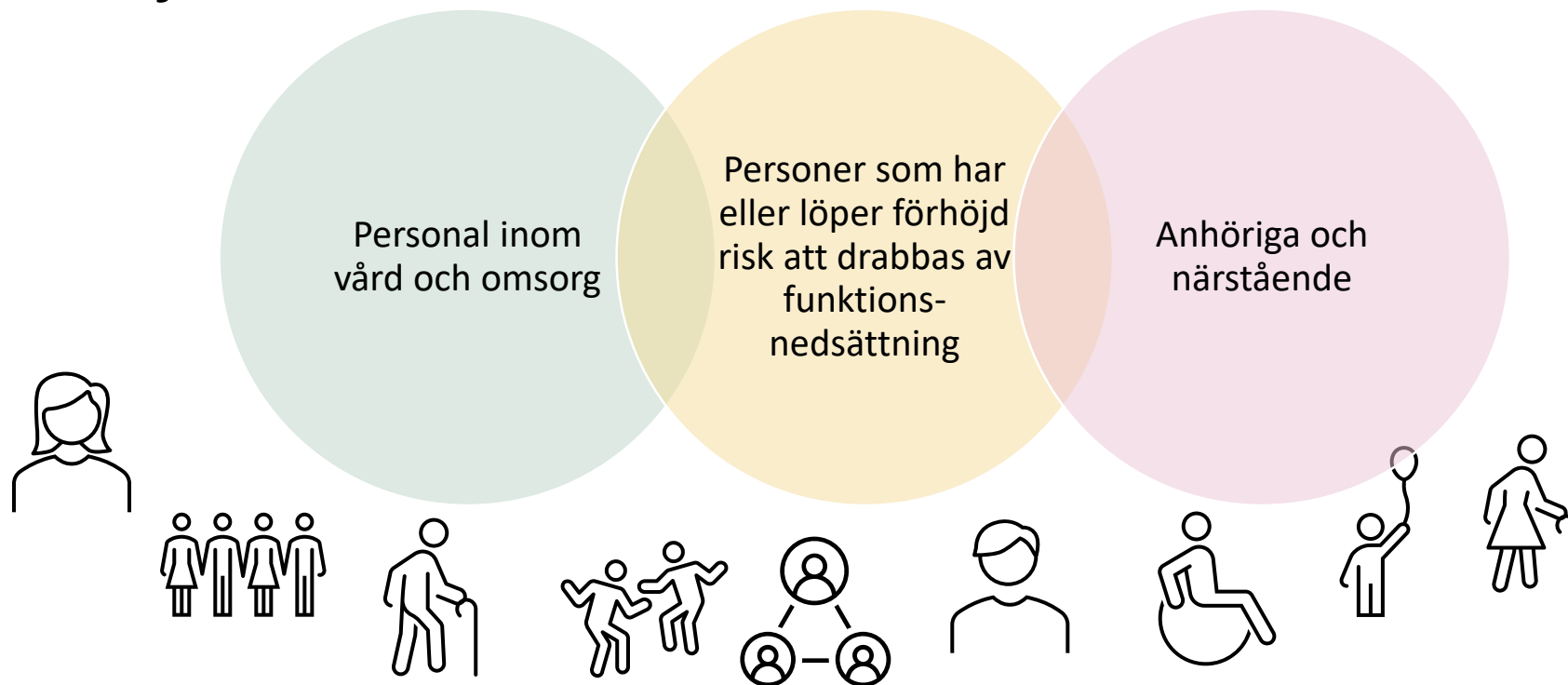


Vi har identifierat flera behov vi vill hitta lösningar på.  
Vad finns det för produkter/tjänster vi kan testa?



# Användaren testar

*Användaren avgör vilka tekniska lösningar som ska testas och genomför tester av välfärdsteknik*



# Tester genomförs i *testmiljöer*

Testbädden AllAgeHub ger stöd för att genomföra tester i *testmiljöer*

*Testmiljöer* finns i Göteborgsregionens 13 kommuner men behöver inte vara knutna till kommunal verksamhet

Vård- och omsorgs verksamheter

I vardagsmiljöer för personer  
med eller utan insats

I vardagsmiljöer för anhöriga

# Testledare



AllAgeHubs *testledare* har till uppgift att skapa bra möjligheter att testa välfärdsteknik utifrån användarnas behov i olika *testmiljöer*

- 13 kommuner i Göteborgsregionen utser och finansierar testledare
- AllAgeHub stödjer också grupper av invånare att genomföra tester under ledning av testledare från civilsamhället

# AllAgeHub testbäddsmodell



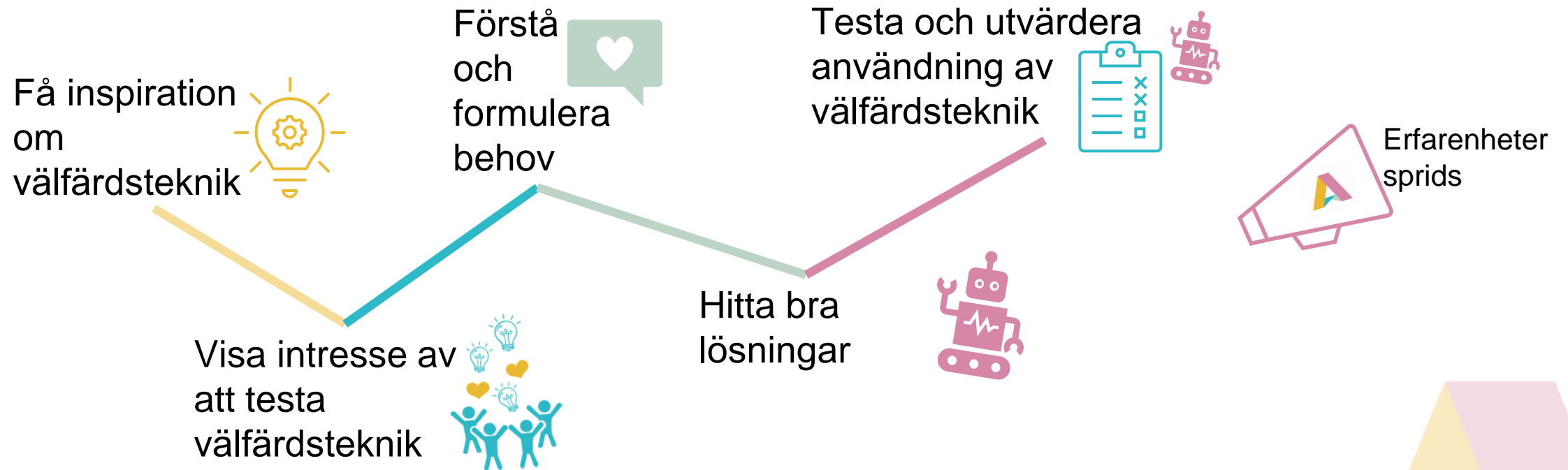
AllAgeHub kommer stegvis att utveckla, paketera och sprida

- Metoder
- Processer
- Avtalsmallar
- Kunskap

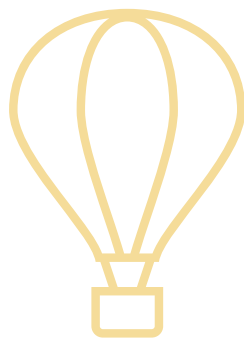
Det möjliggör att

- Tester av välfärdsteknik kan genomföras på ett säkert och systematiskt sätt
- Resultat blir användbara för leverantör och användare och kan vara vägledande även för andra

# Testa välfärdsteknik – hur då?



# Fas 1



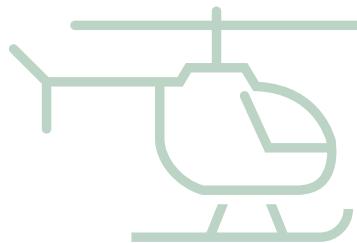
2020

2021

Fas 1  
augusti 2020 – februari 2021

Samla erfarenheter från befintliga initiativ och utifrån dessa skapa en första version till testbäddsmodell

# Fas 2

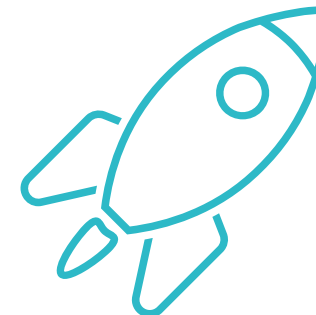


2022

Fas 2  
mars 2021 – juni 2022

Testa första versionen i befintliga och nya testmiljöer och utifrån erfarenheter skapa en andra version till testbäddsmodell som ger mer stöd i utförande av tester

# Fas 3



2023

Fas 3  
juli 2022 – april 2023

Testa andra versionen i befintliga och nya testmiljöer och utifrån erfarenheter skapa en tredje version till testbäddsmodell som är skalbar och ger ett fullgott stöd i utförande av tester

# Företagen har EN väg in till användaren

AllAgeHub har erfarenheter av samverkan med företag inom välfärdsteknikområdet

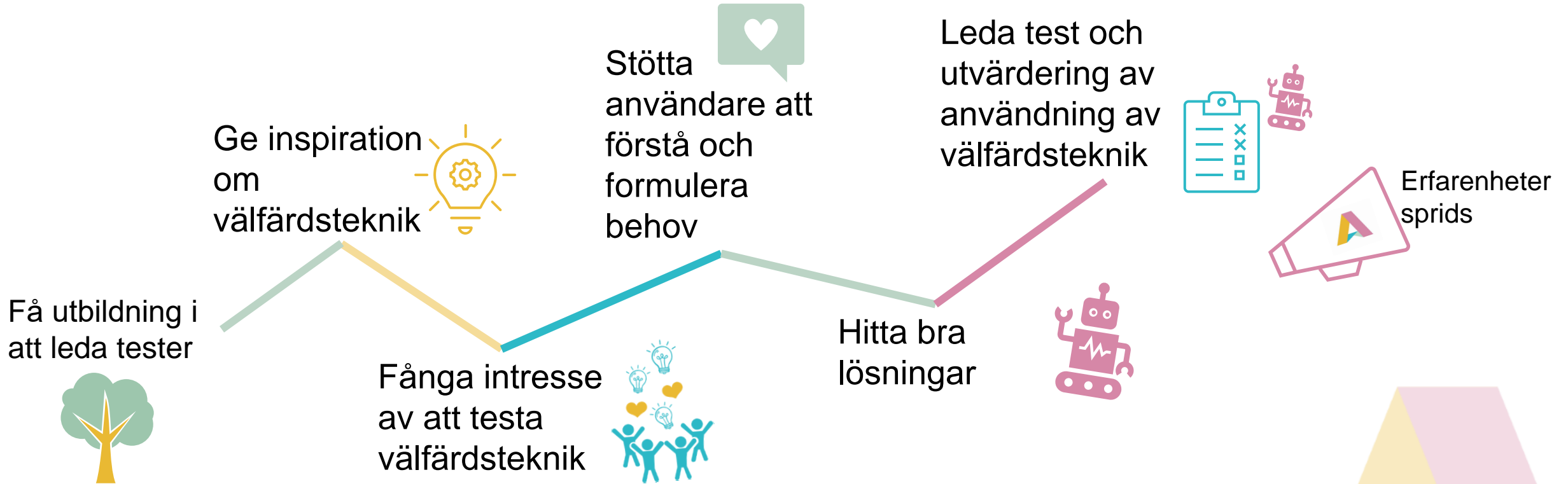
Inför ett test kommer *Request For Information* formuleras utifrån identifierade behov som underlag till företag att föreslå lösning och erbjudande

Företag som kan erbjuda lösningar utifrån dessa behov får genom olika aktiviteter möjlighet att presentera sina lösningar för användare

Företag kan informera om sina produkter och tjänster på <http://webbexpo.allagehub.se/>



# Hur ska jag leda tester?



# Källor

- Bilder från [www.bildstod.se](http://www.bildstod.se)
  - Linn Grecker Design, PictoFRANCE <https://creativecommons.org/licenses/by-nc-nd/2.5>
  - ARASAAC, LN Pictures, Pernilla Pictures <https://creativecommons.org/licenses/by-nc-sa/4.0/>
  - Mulberry, Tawasol, Humblepics, Dart Drawings, Bliss <https://creativecommons.org/licenses/by-sa/4.0/>
  - Sclera symbols <https://creativecommons.org/licenses/by-nc/4.0/>



## Kontakta oss gärna!

Carolina Fornell

[Carolina.fornell@allagehub.se](mailto:Carolina.fornell@allagehub.se)

Helena Molker-Lovén

[Helena.molkerloven@allagehub.se](mailto:Helena.molkerloven@allagehub.se)

Leif Sandsjö

[Leif.sandsjo@allagehub.se](mailto:Leif.sandsjo@allagehub.se)

Yvonne Witzöe

[Yvonne.witzoe@goteborgsregionen.se](mailto:Yvonne.witzoe@goteborgsregionen.se)

Hemsida: [www.allagehub.se](http://www.allagehub.se)

[Prenumerera på vårt nyhetsbrev](#)