

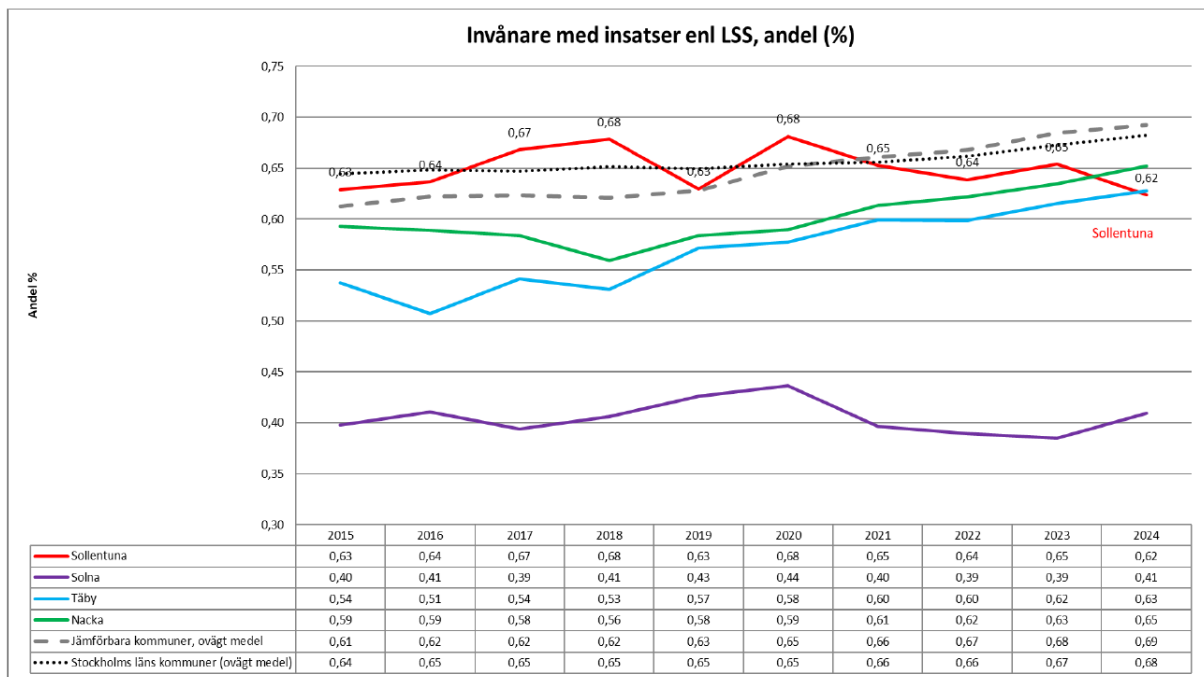
Hej!

Här kommer en sammanfattning från gårdagens möte.

- Vi lyfte formatet för våra möten och kom fram till att vi utgår från möte en gång per halvår på ungefär 1,5h där vi stämmer av inför om vilka punkter vi vill diskutera.
- Jag visade vårt nya informationsblad om handläggprocessen, och skickar det här som bilaga för att ni ska kunna komma med synpunkter för en mer lättläst version.
- Information om vårt rutinarbete där bl.a. rutinen för byte av handläggarskap och att brev skickas ut inför att handläggare slutar. Ni framförde önskemål om att även skicka ut brev när ny handläggare har börjat.
- Vi diskuterade kring IBIC och information att det är implementerat. Ni lyfte risker med att tidigare beställningar kan finnas kvar för personer som har beslut sedan bakåt i tiden, där informationen inte är utifrån IBIC.
- Vi diskuterade kort kring besittningsskydd vid bostad med särskild service enligt LSS och att det endast kan gälla lokalerna och inte insatsen.

Vi bokade nästa tid den 26 mars 2025 mellan 13:00-14:30.

Statistiken som ni ville få skickat var i bildformat, som syns nedan:



Nyckeltal	Område	2022	2023	2024
Personer med boende enligt LSS, antal/10 000 inv	Nacka	19	20	21
	<b>Sollentuna</b>	23	23	23
	Solna	13	13	13
	Stockholms läns kommuner (ovägt medel)	25	25	25
	Täby	24	24	25
Personer med daglig verksamhet enligt LSS, antal/10 000 inv	Nacka	26	28	29
	<b>Sollentuna</b>	34	34	36
	Solna	20	20	22
	Stockholms läns kommuner (ovägt medel)	34	35	36(-)
	Täby	32	33	34
Personer med personlig assistans enligt LSS, antal/10 000 inv	Nacka	5	5	6
	<b>Sollentuna</b>	..	4	3
	Solna	3	4	4
	Stockholms läns kommuner (ovägt medel)	4(..)	4	4(-)
	Täby	3	3	-
Personer med personlig assistans enligt SFB, antal/10 000 inv	Nacka	9	10	10
	<b>Sollentuna</b>	13	12	13
	Solna	8	8	9
	Stockholms läns kommuner (ovägt medel)	12	11	12
	Täby	11	12	11

Hannes Björck