



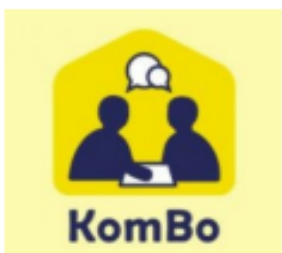
# KomBo

Kommunikationsstöd i boende  
och daglig verksamhet



[www.akktiv.se](http://www.akktiv.se)





KomBo

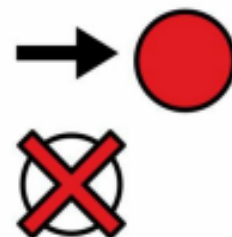
KomBo



Hej



mer/igen



annat



ojdå



inte



heter



avbryta



roligt



spännande



boende



DV



fråga



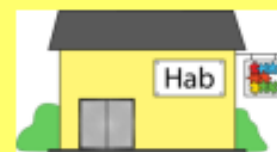
berätta



trött



assistans



habilitering



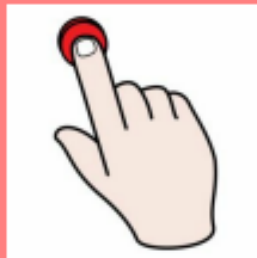
korttids



komma på



samtala



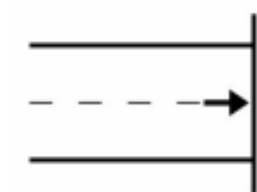
testa



AKK



paus



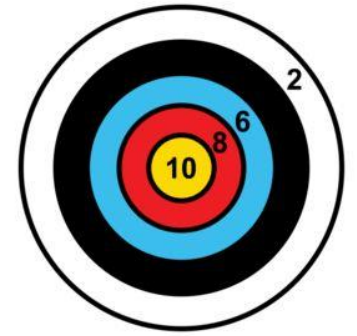
slut/färdigt

# Samarbetsparter i KomBo

- Dart kommunikationscenter vid Sahlgrenska Universitetssjukhuset
  - Autism- och Aspergerförbundet
  - Riksförbundet för barn, unga och vuxna med intellektuell funktionsnedsättning
- OCH
- Vuxenhabiliteringen vid Habilitering&Hälsa i Västragötalandsregionen
  - Hammarlyck Rehab AB – utförare i Linköping: kommun och NyTida AB
  - 4 kommuner: Skellefteå, Eslöv, Skärholmen och Kungälv
  - Assistansanordnare: JAG
  - Mariposa AB – digital utbildare AKK

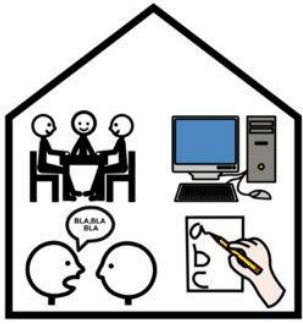


# Syfte KomBo



- Syftet med projektet är att säkerställa att personer med autism och intellektuell funktionsnedsättning (IF) som har insats enligt LSS; lag om stöd och service till vissa funktionshindrade (framöver LSS) får sina kommunikativa rättigheter tillgodosedda.
- Boende, Daglig verksamhet, Vuxenhabilitering, Assistans.  
Tyngdpunkt vuxna, men också "barn/ungdomsspår": t ex personal på korttidsboenden och barnboende.
- Ta fram kommunikationsstödjande resurser och höja grundkunskapen hos de personer som är närmast dessa personer: nämligen stödpersoner - samtalspartners i form av personal och närstående.
- Fokus på utmanande beteende





# Vad ska vi göra?

- Kunskaps- och implementeringsstöd för evidensbaserat kommunikationsstöd
- KomBo-paketet Grundutbildning
  - Utbildningsmaterial: föreläsningar, lärobok, övningar, filmer, arbetsuppgifter
  - AKK-material från KomBo-kartor
- Vägledarutbildning
- Webb-resurser
  - Fritt tillgängligt
  - Kunskap, filmer, animationer, poddar, nedladdningsbart material



# Innehållet bygger på AKKtiv

- Bygger på evidens kring kommunikationsinsatser:
  - Responsiv kommunikation – vår kommunikation som partner
  - Miljömodifierande strategier – rigga för mer kommunikation!
  - Mångsidig AKK
- Kunskap/evidens om hur vuxna bäst lär sig/förändrar beteende
- Kunskap/evidens implementering
- AKK – huvudfokus på bilder/KomBo-kartor, men också tecken och talande hjälpmedel: knappar och appar + andra viktiga metoder som ex Samtalsmatta, Kommunikationspass och ritprat



# AKKtiv - Alternativ och Kompletterande Kommunikation, tidig intervention

- Vanligaste insatspaketet heter Komlgång och är föräldrainsats i grupp om kommunikation, kommunikationsutveckling, strategier och kommunikationsstöd (AKK). Finns också en insats till personal i skola (förskola och särskola) KomPis.
- Ges i hela Sverige (habilitering och barnlogopedi) och flera andra länder: Norge, Danmark, Finland, Kroatien och Egypten. Ev aktuellt i Sydafrika.
- Insatsen till föräldrar ges av två utbildade *ledare* varav en är logoped. Insatsen i för/skola ges av en eller två ledare, oftast specialpedagog eller logoped.



# AKKtivs webb-sida

Beskriver de olika insatserna kort

Hänvisar till länkar för forskning och litteratur

Tillgängliggör AKK-material t ex samtalskortor för en rad olika vardagssituationer

Ger info om aktuella vägledarutbildningar

Informerar om nyheter bl a. de nätverksträffar som arrangeras vartannat år.

## Välkommen



Utbildning för föräldrar  
och personal



Bli kursledare



Kontakt



Kursledarmaterial



Om AKKtiv



Bildmaterial



Nyheter



Publikationer



English



KomBo

[www.akktiv.se](http://www.akktiv.se)



# Grundutbildningens 8 teman



Kommunikation



Kommunikation i motiverande aktivitet



Kommunikationsutveckling



AKK-verkstad



Kommunikationspartner



Hur vi får det att fungera



AKK- Alternativ och kompletterande kommunikation



Uppföljning



KomBo

# Våra erfarenheter från pilotkörning

- Fantastiskt positivt – men utmanande!
- Personal med mycket olika kunskap och erfarenhet
- Olika förutsättningar - och chefstöd
- Olika personer i verksamheterna





# KomBo

Kommunikationsstöd i boende  
och daglig verksamhet

# Hej du som använder LSS!



[www.akktiv.se](http://www.akktiv.se)

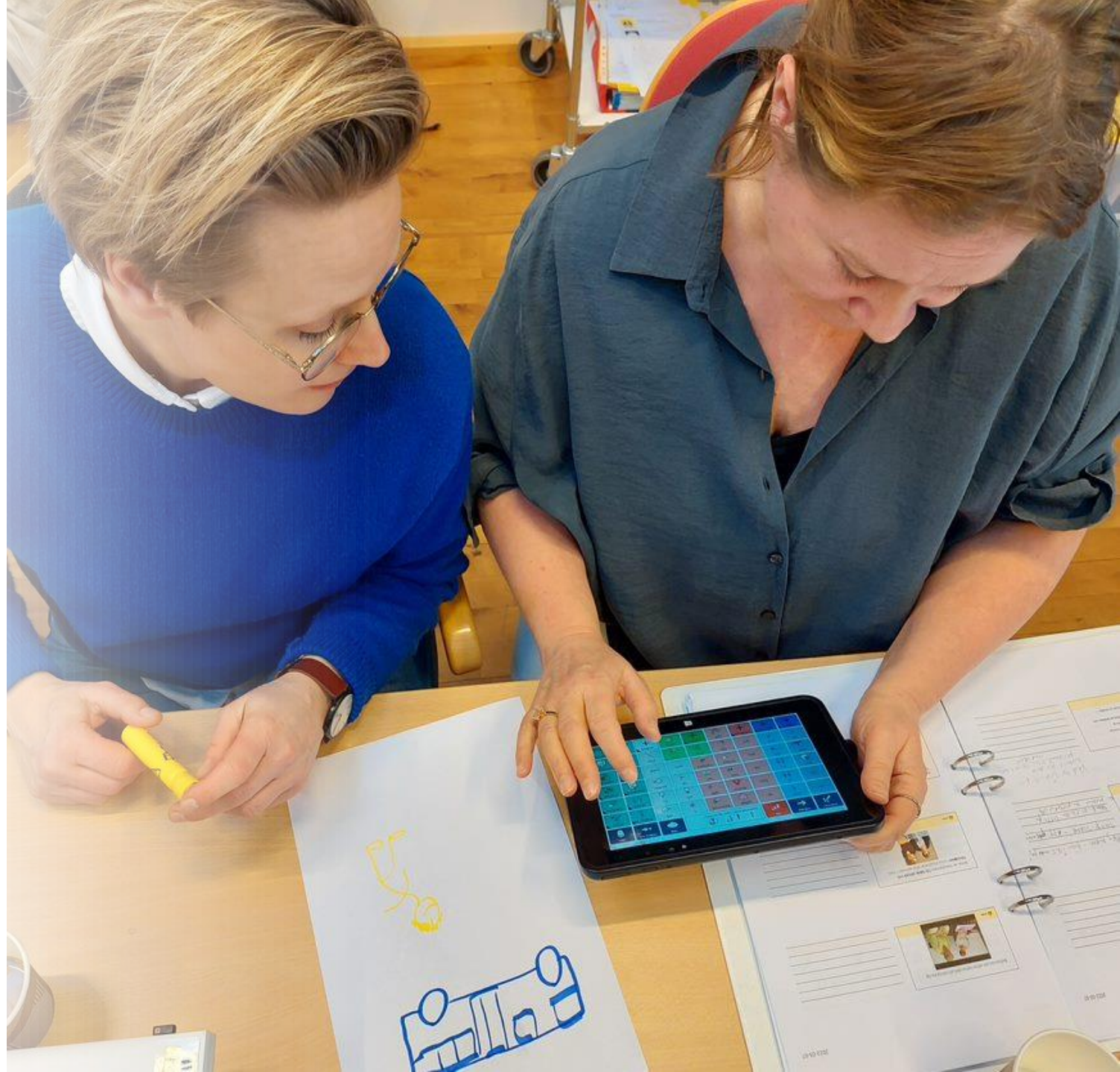


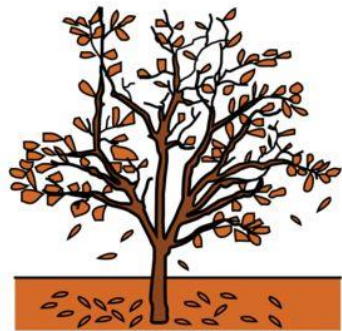
ALLMÄNNA  
ARVSFONDEN

# Vägledarutbildningen

För professioner/personer som redan har grundkompetens inom kommunikation och AKK.

- Dag 1 Förberedande online. Huvudfokus: teori, greppa innehåll och form, kopplingar utmanande beteende och kommunikation
- Dag 2-3 På plats (just nu Dart). Fokus på de specifika lärmomenten och övningarna. Vägledarrollen och görandet i fokus
- Dag 4 Uppföljning online. Redovisning av mellanuppgift filma och planera i fokus.

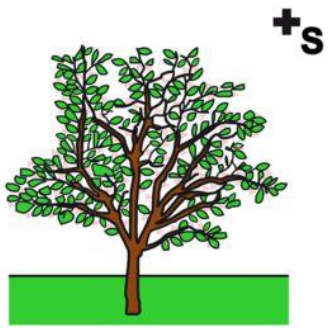




# Vad händer nu? Hösten 2022

- Kommunerna kör igång KomBo
- Månadsavstämningar
- Presentation på några konferenser: NKA- Livets möjligheter
- Arbete med symboler och illustrationer
- Revidering av kursmaterial
- Fortsatt arbete med AKK-material
- Utveckla barninriktning
- Planera digital miljö akktiv.se – revidera animationer till vuxna





# Vad händer sedan? Våren 2022

- Exjobb – intervjustudie
- Revidering KomBo efter utvärdering piloter
- Utbildning nya KomBo vägledare: 8 till från kommunerna, 2 till Hab, 2 Autism, 2 Assistansbolag, Privat aktör utbildning
- Fortsatta månadsmöten
- Prova KomBo barn i Kungälv
- Brukarrevision
- Digitala resurser 1.0



# Kommande



**KomBo**

- Fler grupper provas
- Barnspåret: KomBo till personal som jobbar i korttids och barnboenden
- Assistansverksamhet kommer in och provar gruppinsats hos sig
- Fler ledare utbildas – 2 till hos er inom ramen för projektet som ska leda grupper År 2+3 parallellt med Kerstin och Karin
- Webbresurser utvecklas för uppdateringar, snabbt lära ny personal,, stöd till anhöriga och andra verksamheter t ex



**KomBo**

# Implementering Vi är med



- Treårigt arvsfondsprojekt
- Inriktning flerfunktionsnedsättning – kommunikation & delaktighet
- Projektledare Pia Käcker – många andra i KomBo var med!
- Mycket fint metodpaket på NKAs hemsida  
<https://anhoriga.se/viarmedpaketet>
- Hur använda i KomBo?
- En egen insats – mer individuell? (som vid assistans resp utmanande beteende). Implementering i befintlig AKKtiv KomHem-insats?





# KomBo

Tack för att ni lyssnade!



[www.akktiv.se](http://www.akktiv.se)

