



FUB Västra Götalands seminariehelg

Tema: Dåtid - Nutid - Framtid

Nationell anhörigstrategi

Maria Ahlqvist, möjliggörare/praktiker



Vara med och utveckla framtidens anhörigstöd

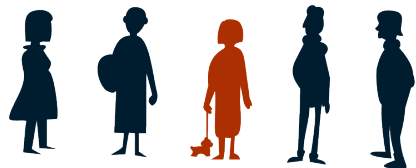
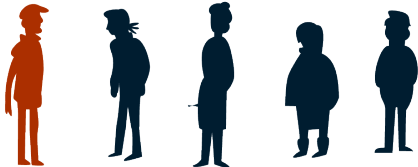
- Expertstöd till kommuner, regioner och enskilda utförare
- Alla anhöriga oberoende av den närstående personens ålder, sjukdom, diagnos eller funktionsnedsättning.
- Råd och stöd till enskilda anhöriga till personer med flerfunktionsnedsättning
- Stödja och utveckla digitalt stöd till anhöriga



Länssamordnarna
anhörigstöd i Norrland



En samhällsbärande insats



- Närmare en femtedel av Sveriges vuxna befolkning ger vård eller stöd till någon de står nära
- Nästan en tredjedel av dessa gör insatser mer än tio timmar per vecka.
- Också barn och ungdomar utför omsorgsinsatser
- Det stöd som anhöriga ger är en avlastning för den offentliga vården och omsorgen.
- Frivilligt – endast föräldrar har skyldighet gentemot sina (omyndiga) barn

Källa: *anhoriga.se*

Källa: *www.anhoriga.se*

Typ av vård, hjälp och stöd

- Praktisk hjälp, transport, fixa i bostaden
- Umgänge, stimulans, samvaro
- Tillsyn, påminna, motivera
- Kontakt vård/omsorg
- Personlig omsorg, hygien
- Medicin/behandling



Stöd till den som vårdar och hjälper en närstående



– en sammanfattning av Socialstyrelsens underlag
till en nationell strategi

Nationella anhörigstrategin



1. Att välfärdens insatser till den närstående fungerar
2. Att välfärdens insatser till den närstående ges med ett anhörigperspektiv
3. Att anhöriga därutöver kan ha behov av stöd för egen del

Källa: Regeringskansliet promemoria 20-04-13. S2022/02134

Nationella anhörigstrategin

1. Att välfärdens insatser till den närstående fungerar
2. Att välfärdens insatser till den närstående ges med ett anhörigperspektiv
3. Att anhöriga därutöver kan ha behov av stöd för egen del



Nationella anhörigstrategin

1. Att välfärdens insatser till den närstående fungerar
2. Att välfärdens insatser till den närstående ges med ett anhörigperspektiv
3. Att anhöriga därutöver kan ha behov av stöd för egen del



Nationella anhörigstrategin

1. Att välfärdens insatser till den närstående fungerar
2. Att välfärdens insatser till den närstående ges med ett anhörigperspektiv
3. Att anhöriga därutöver kan ha behov av stöd för egen del



Nationella anhörigstrategin



1. Att välfärdens insatser till den närstående fungerar
2. Att välfärdens insatser till den närstående ges med ett anhörigperspektiv
3. Att anhöriga därutöver kan ha behov av stöd för egen del

Källa: Regeringskansliet promemoria 20-04-13. S2022/02134

Utveckling – uppdrag till Socialstyrelsen



1. Utforma uppföljning av anhörigperspektiv och anhörigstöd

2. Ta fram stöd som kan ge vägledning för att stärka anhörigperspektivet.

3. Ta fram stöd till kommunens biståndshandläggare

- *Källa: Regeringskansliet promemoria 20-04-13. S2022/02134*

Anhörigstöd i lagen

- Socialtjänstlagen 5 kap 10 §

Socialnämnden ska erbjuda stöd

- Hälso-och sjukvårdslagen 3 kap 2 §

Förebygga ohälsa

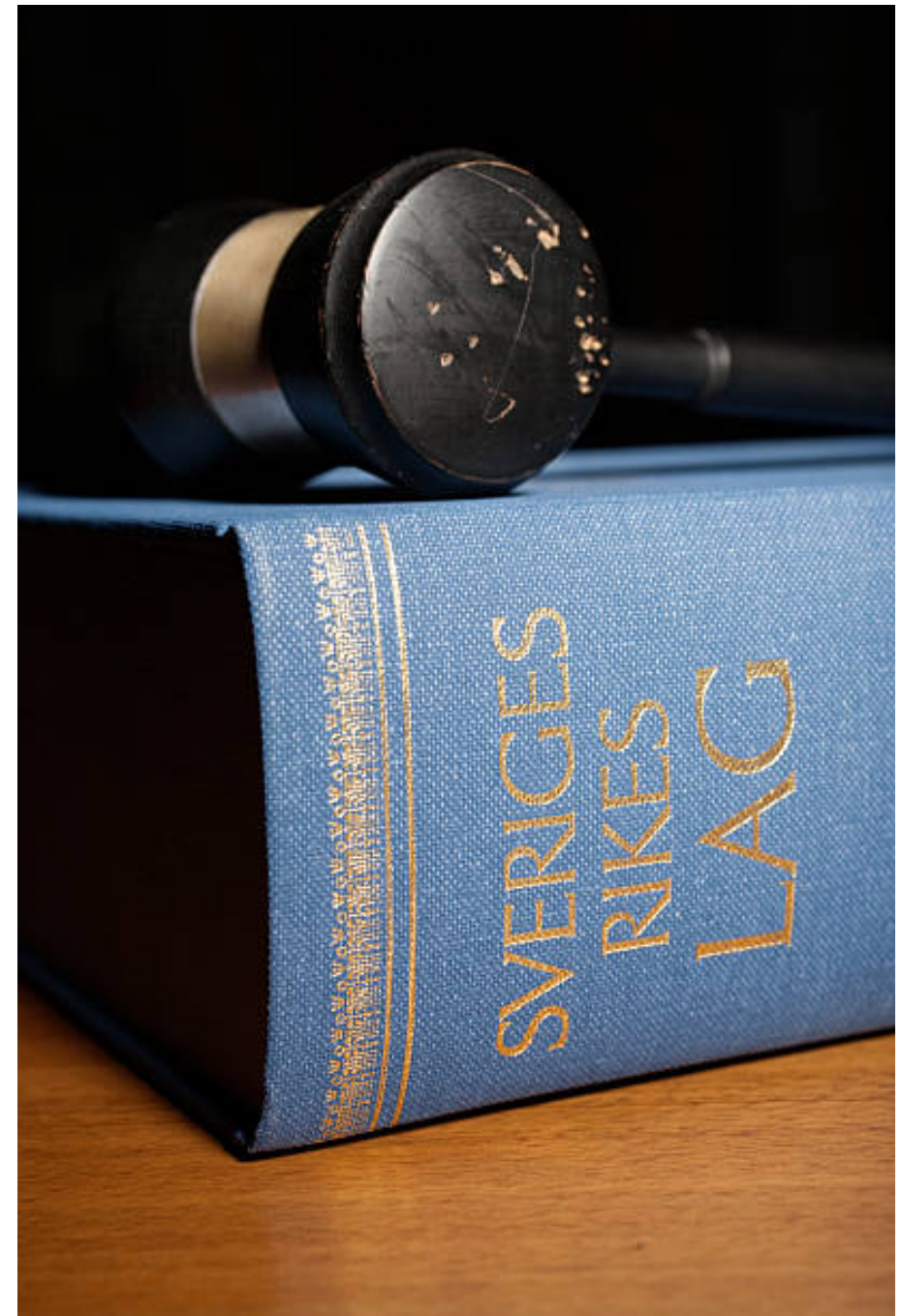
- Hälso-och sjukvårdslagen 5 kap 7 §

(rubrik from 230101)

Barn som anhöriga

- Patientlagen 3 kap 4 § och 5 kap 3 §

Information och delaktighet



Många kan ge stöd

- Kommun
- Region
- Föreningar
- Religiösa organisationer
- Studieförbund
- Familj
- Vänner
- Nka



Ett anhörigvänligt samhälle



NkaTM

Nationellt kompetenscentrum anhöriga

www.anhoriga.se

www.facebook.com/Nka.anhoriga

Maria Ahlqvist

maria.ahlqvist@anhoriga.se