



# Gruppbostad LSS

Mats Jansson  
mats.jansson@autism.se



Vad krävs för att arbeta  
i gruppbostäd?



## Sunt förnuft

”...förståelse för vardagliga problem och/eller intuitiv uppfattning om rätt och fel.”

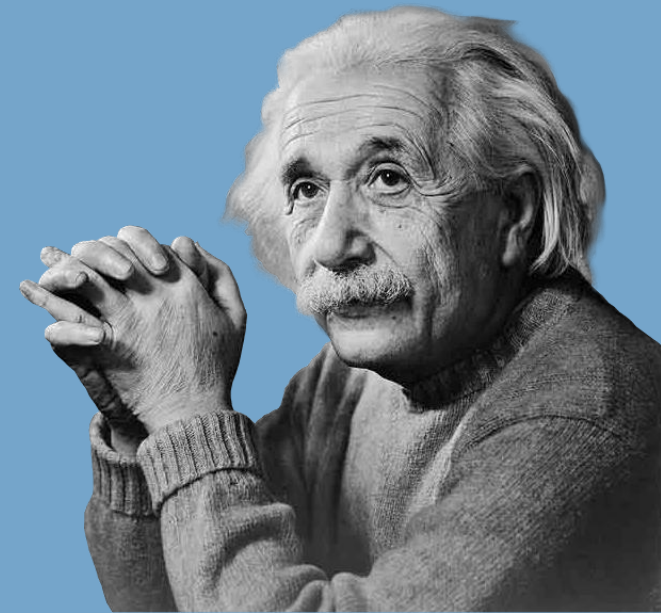
*Wikipedia*



## Sunt förnuft

”Sunt förnuft är summan  
av de fördomar man fått  
fram till arton års ålder.”

*Albert Einstein*





## Sunt förnuft

”Det förstår väl alla”-förnuft.

Subjektivt - påverkat av värderingar,  
uppfostran och miljö.



## Sunt förnuft

Eftersom alla inte har samma erfarenheter så skiljer sig "sunt förnuft" åt mellan generationer, individer och kulturer.

Vad krävs för att arbeta  
i gruppboheter?



” ...varför finns det *fortfarande* ingen riktig utbildning för den stora grupp av vårdare som kommer till yrket "från sidan" utan att först ha gått gymnasiets omvårdnadslinje?

*Hans Hallerfors*  
*Intra nr 3 (2000)*

”Det handlar om synen på dem vi arbetar med.

Tycker man att de är mindre viktiga, så krävs det naturligtvis inte att personalen har någon utbildning.”

*Lena Söderman  
Intra nr 3 (2004)*

En gruppboende enligt LSS för vuxna är ett boende för ett begränsat antal personer över 18 år med funktionsnedsättning och omfattande behov av stöd.

**Bostad** - ett utrymme avsett att bo i.

**Boende** - organisatorisk enhet som yrkesmässigt bedriver socialtjänst i form av att tillhandahålla bostäder



För de flesta av oss är vår bostad mer än bara ett utrymme där vi äter och sover. Vår bostad är vårt *hem*.

*”Vår bostad är var vi bor, men vårt hem är hur vi bor.”* (Robert Ginsberg)

”Hem ljuva Hem” ”Mitt hem är min borg”

”Borta bra men hemma bäst”



Vårt hem är en fristad, en bas,  
en utgångspunkt för tillvaron.  
Vårt hem innebär avskildhet,  
avkoppling och trygghet.

Hemma kan vi vara oss själva.



En gruppbostad för vuxna enligt LSS  
är en organisatorisk enhet där det  
yrkesmässigt bedrivs socialtjänst

- men framförallt är det - och ska ses  
som - enskilda människors *hem*, med  
allt vad det innebär.



## Lag (1993:387) om stöd och service till vissa funktionshindrade

Alla insatser enligt LSS ska utgå från en värdegrund med bärande principer om **självbestämmande, inflytande, tillgänglighet, delaktighet, kontinuitet och helhetssyn. Valfrihet och integritet** ska ses som centrala begrepp.

Lag (1993:387) om stöd och service till vissa funktionshindrade  
6 § LSS:

”Den enskilde skall i största möjliga utsträckning ges inflytande och medbestämmande över insatser som ges. Kvaliteten i verksamheten skall systematiskt och fortlöpande utvecklas och säkras.

För verksamheten enligt denna lag skall det finnas den personal som behövs för att ett gott stöd och en god service och omvårdnad skall kunna ges.”

Verksamhet enligt LSS ska vara av **god kvalitet**.

Vad som *är* god kvalitet beskrivs inte i lagen.

Att lagen inte är för specifik med vad som är god kvalitet är för att möjliggöra för individuella behov och förutsättningar. Enskilda individer ska inte behöva begränsas av ett regelverk på gruppnivå.

Verksamhet *ska* vara av god kvalitet.  
Men vi vet att det brister.

- ✓ FUB:s och Autism Sveriges medlemsenkäter och medlemskontakter
- ✓ Socialstyrelsens kartläggning
- ✓ IVO:s tillsyn och rapporter



## Att inte få rätten att leva som andra

Redovisning av den nationella tillsynen av gruppboendestäder  
för vuxna enligt LSS

### Brister i 80 av 90 granskade gruppboendestäder.

- I två tredjedelar (64 procent) av verksamheterna används otillåtna tvångs- och begränsnings-åtgärder.

- I fyra av tio boenden (41 procent) uppfylls inte den boendes rätt till stöd utifrån behov.
- Kommuner och privata aktörer har inte säkerställt att det finns tillräcklig kompetens hos verksamheternas ledning och personal.

Verksamhet *ska* vara av god kvalitet.  
Men vi vet att det brister.

- ✓ FUB:s och Autism Sveriges medlemsenkäter och medlemskontakter
- ✓ Socialstyrelsens kartläggning
- ✓ IVO:s tillsyn och rapporter
- ✓ **TV, radio/poddar, tidningar (ex Uppdrag granskning)**

## 2018 Bakom stängda dörrar

Granskning av IVO-anmälningar

2016-2018:

- 21 gällde dödsfall på gruppboenden
- Ca 30 rörde sexuella kränkningar eller övergrepp.
- Närmare 50 rörde slarv eller stöld av mediciner.
- Fler än 400 rörde försummelse eller felaktigt bemötande.

2020 Dicks rop på hjälp

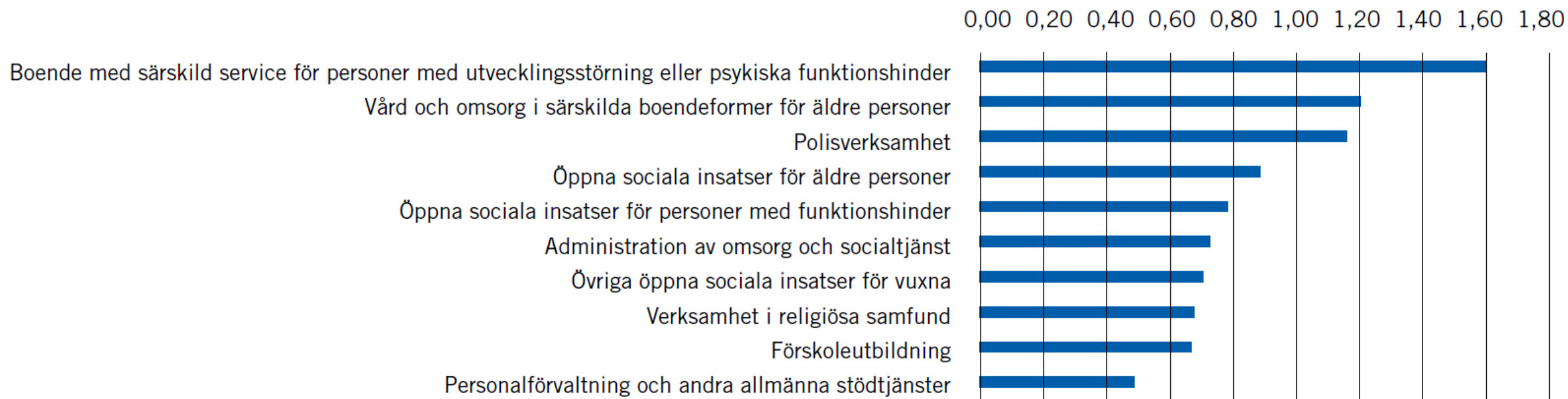
”Bajs, intorkat  
mensblod och  
lögner”

### ”De som vill göra rätt för sig blir utfryssta”

I bara förbifarten nämner en person vid ett intervju tillfälle att det ofta saknas mat på boendet och visar ett videoklipp med rutten mat i ett kylskåp.

Både facket Kommunal och en anhörig som tidningen kontaktat nämner att det är bra att verksamheten granskas

Andra anledningar är konflikter och intriger mellan personal men också rädslan för att bli straffad eller utfrysst av ledningen eller annan personal. En del av personalstyrkan är loj och det sker favorisering. De som vill göra “rätt ifrån sig” blir utfryssta och mobbade, förklarar en person.



Anmälda arbetssjukdomar till Försäkringskassan där man i anmälan uppgett problem i relationer med arbetskamrater eller överordnade som mobbning, utfrysning, kränkning eller trakasseri som orsak till anmälan om arbetsskada.

*Arbetsmiljöverket: Korta  
arbetsskadefakta Nr 3/2019*

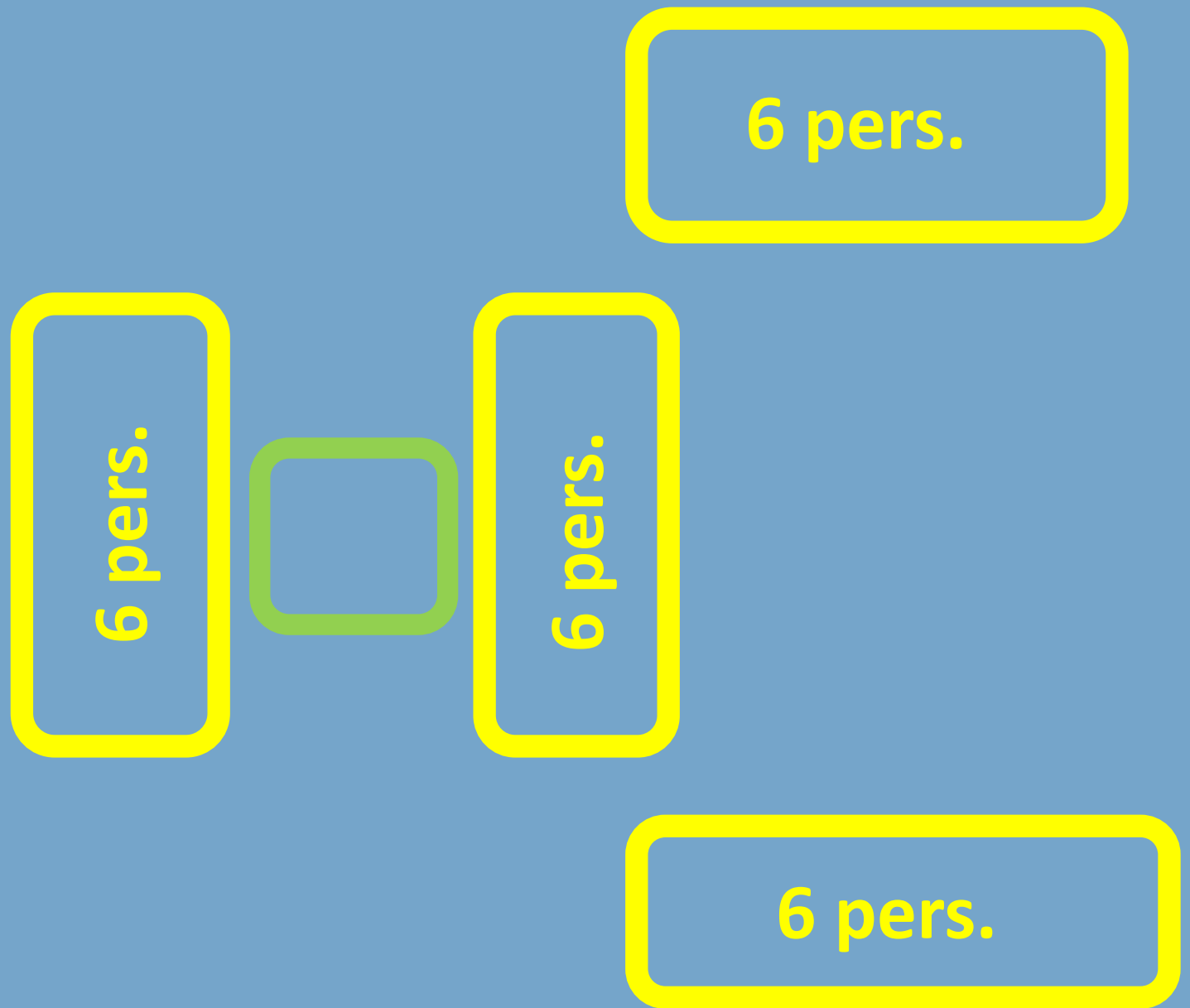
- Det brister i utbildnings- och kompetensnivå hos baspersonal. Många har ingen utbildning alls inom området och för de som har utbildning är den ofta inte tillräcklig eller ens adekvat.
- Det prioriteras och avsätts inte tid för gemensam planering, reflektion, utvärdering och extern handledning (tendensen är att det minskar)
- Det nära ledarskapet saknas ofta. I en del verksamheter är chefen närvarande en (1) dag i veckan eller *mindre* i den enskilda verksamheten.

# Bostad LSS

- ✓ en institutionell miljö ska undvikas
- ✓ inte ligga i nära anslutning till en eller flera andra gruppboendestäder
- ✓ inte samlokaliseras eller ligga i nära anslutning till korttidshem, äldreboenden, SoL-boenden eller liknande
- ✓ Som regel bör gruppboendestäder inte heller samlokaliseras med daglig verksamhet - men det kan någon gång finnas undantag där det utgår från individernas behov.

”Noterbart är att vid besöket på enheten använde en del av medarbetarna arbetskläder som mer kan förknippas med en sjukhusinstitution.”

*Kommunens uppföljning*



# KPB – Kostnad per brukare

En stor del av förklaringen till kostnadsläget inom LSS-verksamheten i Karlshamns kommun visade sig vara att Karlshamn haft flera mindre gruppboendestäder, och dessa bostäder har gjort det **svårt att erhålla stordriftsfördelar**. Lokalernas utformning är också en bidragande faktor då gruppboendestäderna har bedrivits i lokaler som varit utformade så att antalet platser per boende inte varit möjliga att utöka. Att genomföra en omställning till lägre kostnader har därför varit utmanande.



Nej, det räcker inte med "sunt förnuft"



# Vad *behövs* för att arbeta i gruppbostäder?



Mats Jansson



Lena Nylander

**Gruppbostad för vuxna enligt LSS**

**Intellektuell funktionsnedsättning**

**Autism**

**Etik, människosyn och bemötande**

**Före inflyttning**

**Inflyttning**

**Vilka ska arbeta i gruppboستaden?**

**Personalgruppen**

**Chefens roll**

**Nätverksarbete**

## **Vardagen**

Fritid och kultur. Rutiner. Mat och motion. Självbestämmande.  
Att träna eller lära. Personalens roll.

## **När det blir problem**

Problemförebyggande förhållningssätt. Rutiner och planer.  
Krisberedskap.

## **Stress och överbelastning**

**När någon flyttar**

**När någon blir sjuk**

**När någon dör**

Kvalitet – det lilla extra

Ett bra liv

Verktyg och hjälpmedel

Bilagor



# Personalens kompetens

Flera olika faktorer (ålder, intressen, stödbehov...) kan ha betydelse för vilken kompetens som behövs i en specifik gruppbostad.

Områden där det *alltid* behöver finnas kompetens hos personal i en gruppbostad - där det inte räcker med "sunt förnuft":

- Arbetets syfte och värdegrund
- Funktionsnedsättningarna i sig
- Kommunikation och kommunikationsstöd
- Tydliggörande pedagogik och kognitivt stöd

# Personalens kompetens

Dessutom:

- dokumentation, rapportering, säker medicinhantering och hantering av ekonomiska medel
- hur en trygg och säker miljö skapas
- hygien, städning, näringslära, matlagning, vardagsmotion...

# Personalens kompetens

- samverkan - ex med daglig verksamhet, närstående och företrädare
- fysisk och psykisk hälsa - hälsomässiga förändringar
- utmanande beteenden - hantera (lågaffektivt bemötande) och förebygga
- stöd till meningsfull fritid - kultur, idrott etc.

med mera...

En forskningsrapport (Malmö FoU-rapport 2022:1) som bygger på intervjuer med personal och första linjens chefer i LSS-bostäder och dagliga verksamheter, visar att personal som arbetar nära personer med intellektuell funktionsnedsättning och autism saknar ett nära ledarskap.

Personalens närmaste chefer upplever å sin sida att de på grund av omfattande administration och snäva ekonomiska ramar inte hinner fokusera på huvuduppdraget: relationen mellan personalen som ger stöd och personerna med funktionsnedsättning som tar emot stödet.

# Verksamhetsnära ledarskap

- leda arbetet och finnas tillgänglig för personal, boende och närstående.
- känna verksamheten och de som bor och arbetar där för att kunna ta snabba och riktiga beslut och vara med och vägleda och planera.
- föregå med gott exempel och leda verksamheten med kunskap, empati, trygghet, tålamod och tydlighet.
- stötta och uppmuntra kompetensutveckling och ge utrymme för goda idéer från personal, boende och närstående.

En chef som inte finns med i verksamhetens vardag kan bidra till en otydlig ansvarsfördelning och i värsta fall till att en osund arbetskultur med olika undergrupper etablerar sig, kanske med informella ledare utan tillräcklig kunskap och utan etisk reflektion.

I Socialstyrelsens kartläggning om kompetens i gruppbostad (2021) identifieras brist på närvarande ledarskap som:

- en riskfaktor för tvångs- och begränsningsåtgärder
- ett hinder för säkring och utveckling av kvalitet.

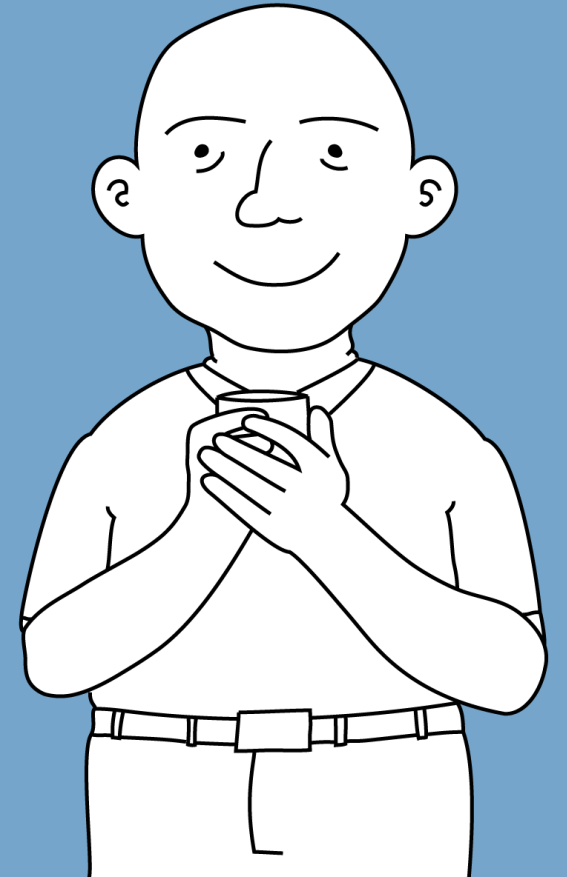
Det *är* många saker man behöver kunna och förhålla sig till både som personal och chef i gruppbostad enligt LSS.

Detsamma gäller inom väldigt många andra yrkesområden!

Detta är inget undantag. Vi måste ha en förväntan på kompetens, yrkeskunnande och närvarande ledning också inom detta område.

## Utbildad uppmärksam personal

- ✓ Personalen förstår orsaker till utmaningar i miljön och specifika orsaker till personens beteende och uppfattar det inte som personligt riktat mot sig själv.



## Positiva relationer och socialt samspel

- ✓ Personalen tycker om personen och samspelar ofta med personen på sätt som personen tycker om och förstår.



## Stöd för kommunikation

- ✓ Personalen kommunicerar på sätt som personen förstår (tex med tecken, bildstöd, samtalsmatta, ritprat eller annat). Personal uppmärksammar, tolkar och svarar på personens kommunikation.



## Stöd för meningsfulla aktiviteter

- ✓ Personalen ger anpassat stöd för att hjälpa personen delta i omtyckta aktiviteter, inklusive fritidsaktiviteter och sociala aktiviteter, och ger stöd i att lära nya färdigheter och pröva på nya upplevelser.



## Anpassad fysisk omgivning

- ✓ Personens omgivning är anpassad till behov när det gäller utrymme, ljud, belysning och andra sensoriska intryck.



Ett bra liv är inte ett mätbart slutmål, det är en hela tiden pågående process.

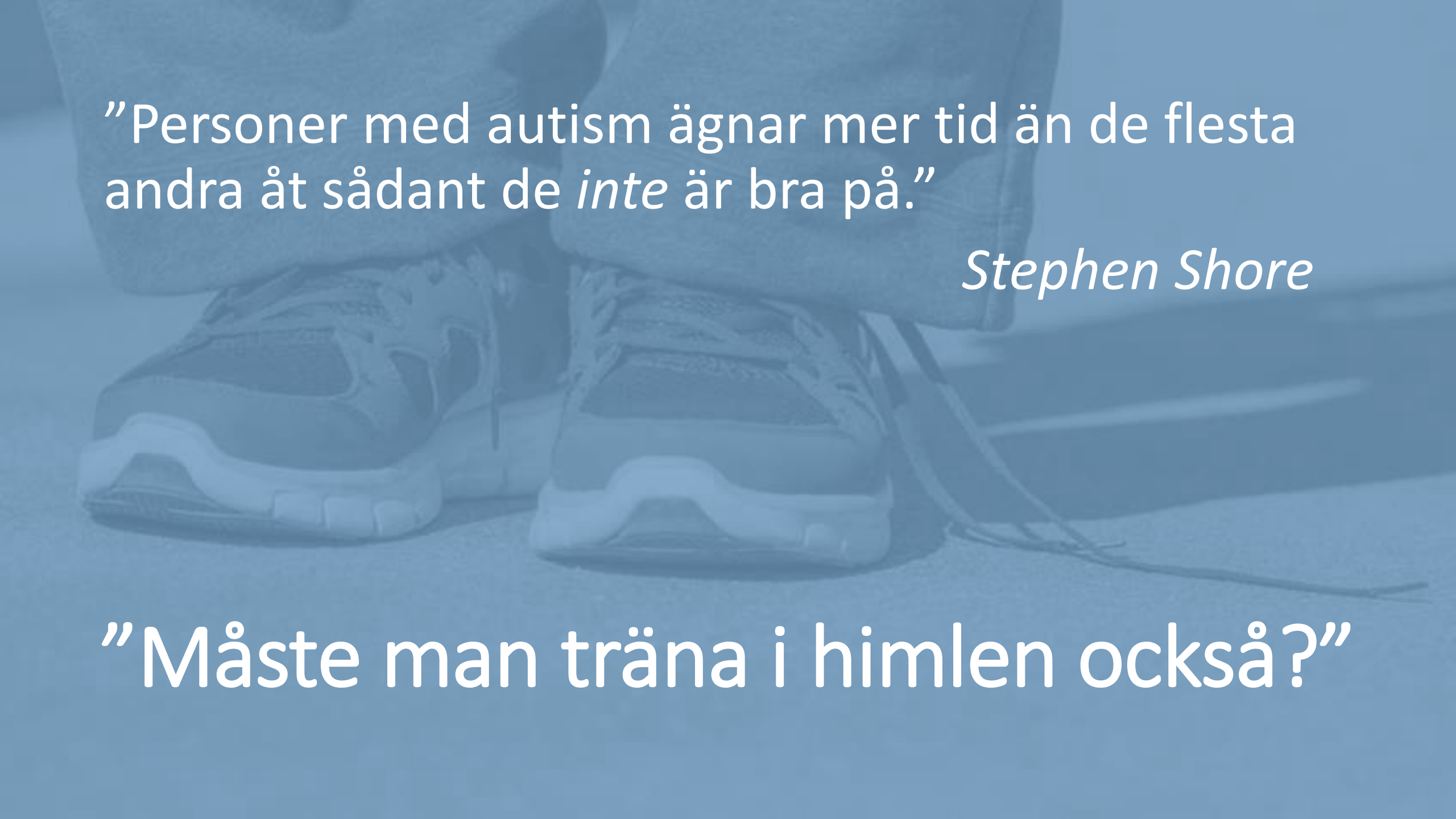
Det kan *bland annat* innebära:

- att alltid ses som en individ med rättigheter och möjligheter.
- att ha ett hem där man trivs och är trygg.



- att få stöd i sitt hem av ett begränsat antal personer som man är trygg med och som förstår de individuella förutsättningarna och behoven och som kan använda och anpassa kommunikativt och kognitivt stöd.
- att ha möjlighet att förstå och hantera sin vardag och uppleva den som meningsfull.





”Personer med autism ägnar mer tid än de flesta andra åt sådant de *inte* är bra på.”

*Stephen Shore*

”Måste man träna i himlen också?”



”Det som präglat min barn- och ungdomstid var alla budskap om att jag hade fel, att jag gjorde fel och att jag *var* fel.”

Vilka känslor väcks hos oss själva av:

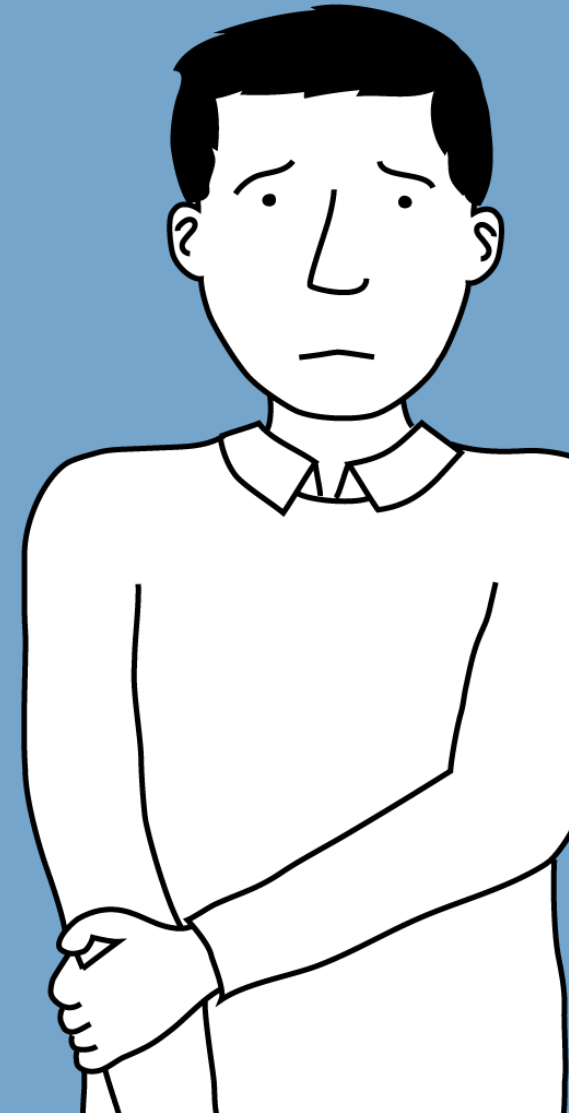
Att inte duga/att ses som "fel"?

Uppleva misslyckanden  
- i skola, relationer, arbete...?

Uppleva osäkerhet  
- inte förstå, inte bli förstådd, inte veta



Känslor trumfar tanke och minnen och lever kvar i oss - både positiva och negativa känslor



# Fokus på glädje och välmående

Att delta i positiva sammanhang:

- ✓ positiva minnen
- ✓ positivt nu
- ✓ positiva förväntningar.

**Att ha möjlighet att använda styrkor och intressen.**





Tack!

[mats.jansson@autism.se](mailto:mats.jansson@autism.se)