



LUND
UNIVERSITY

Hur nedskärningspolitik påverkar personer med funktionsnedsättning

NIKLAS ALTERMARK, DOCENT I STATSVETENSKAP.

STATSVETENSKAPLIGA INSTITUTIONEN, LUNDS UNIVERSITET



Varför så bistra...?

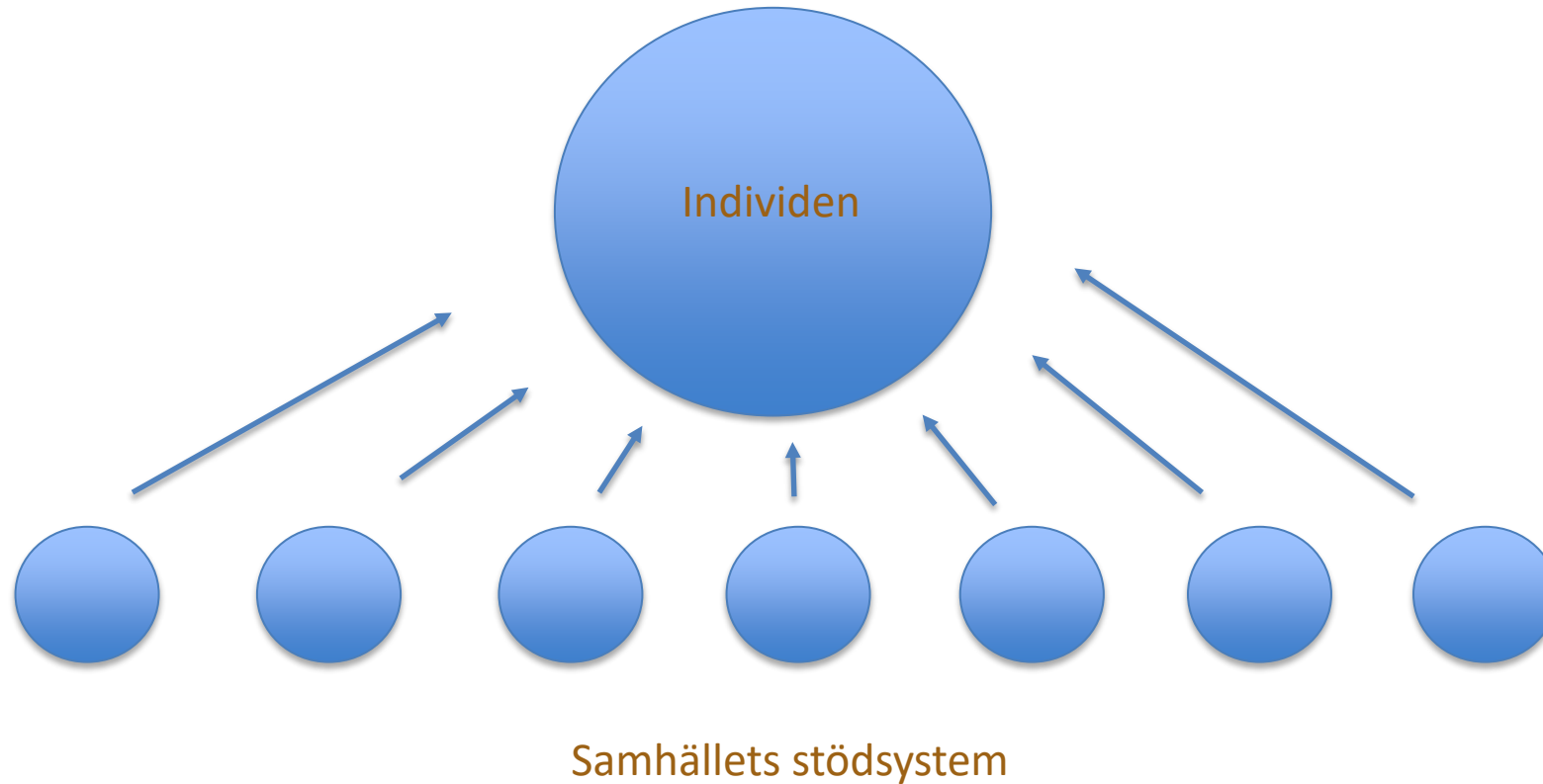
- Generell föreställning bland forskare och människor inom funktionsrörelsen att politiken rör sig i fel riktning – men för lite forskning som försöker ta ett helhetsgrepp

Har det blivit sämre?

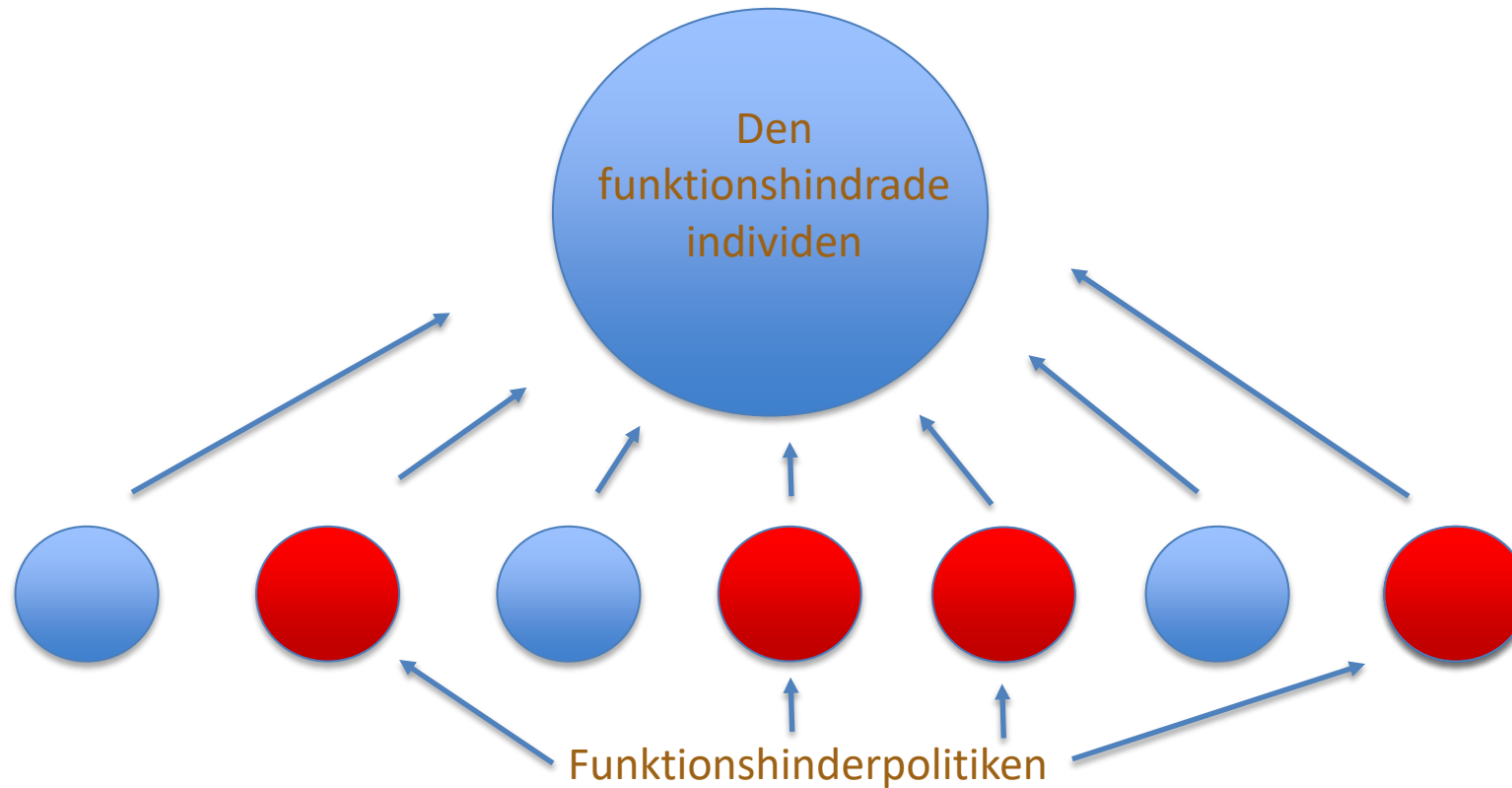
- Forskningen och debatten utgår oftast från systemet snarare än individen
 - » Ofta studeras enskilda stödsystem – sällan perspektiv som tar i beaktande att folk som fungerar utanför samhällets normer vanligtvis har behov av flera parallella stödsystem
 - » Detta innebär att utvecklingslinjer inom olika system lagras ovanpå varandra
 - » Ofta fokus på abstraktioner; totala kostnader, behov på populationsnivå och regeldesign
 - » Sällan diskuteras hur politiska förändringar påverkar de människor som är beroende av stöd – vad gör det med människor att ständigt behöva vara rädd för att stödet man är beroende av ska ryckas undan?
- Jag presentera pågående forskning som utgår från en annan approach:
 - » Individens överlappande behov som utgångspunkt
 - » Fokus på hur människor formas av att livet görs svårare



En analys som utgår från individen



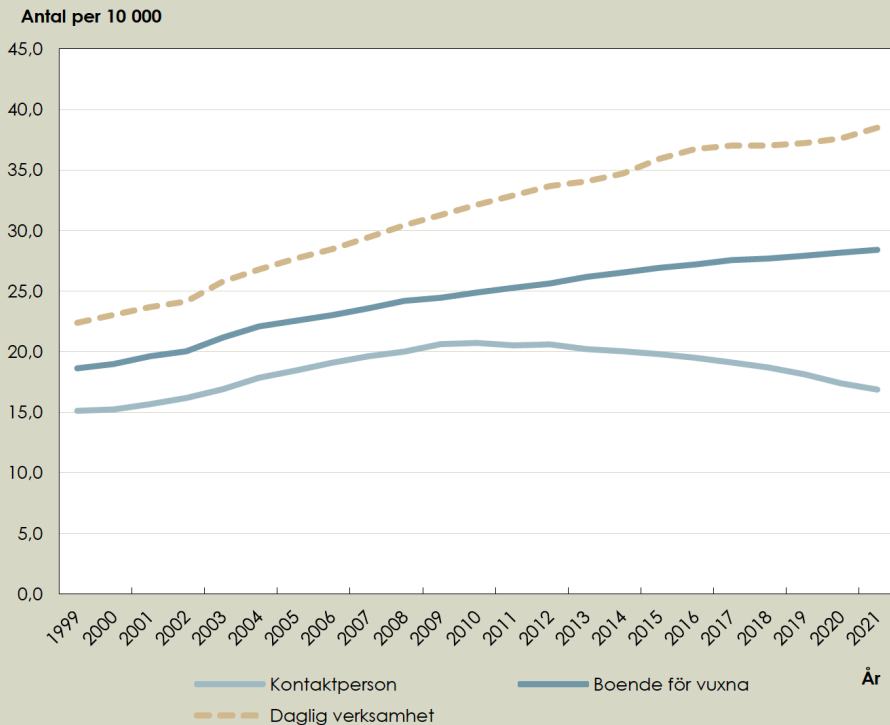
En analys som utgår från individen



Utvecklingslinjer: LSS

Figur 2. Utveckling av vissa insatser enligt LSS över tid

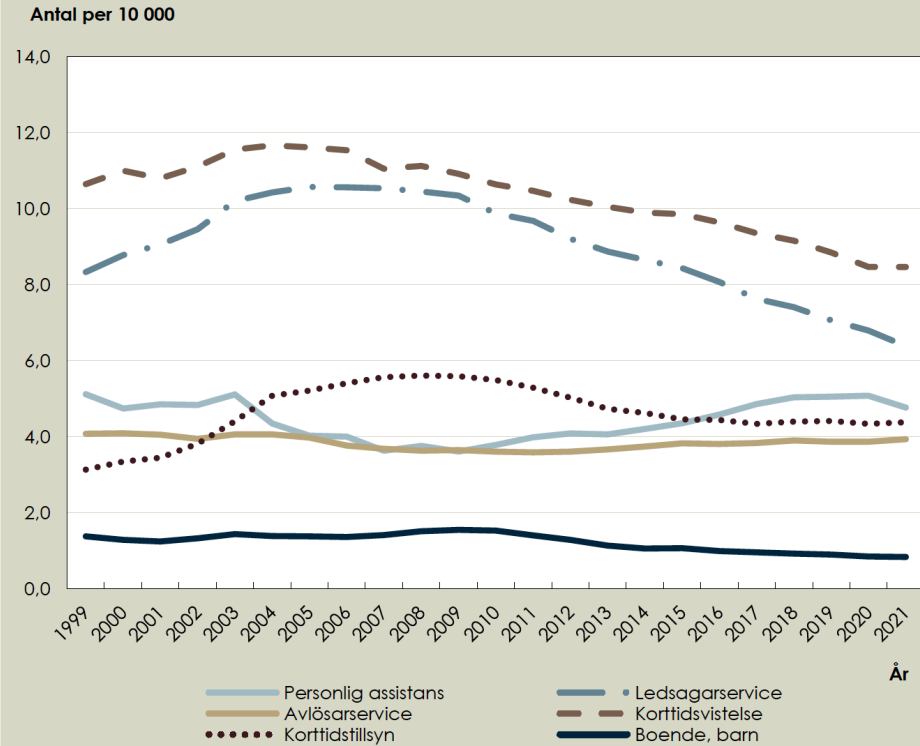
Andel personer med kontaktperson, daglig verksamhet samt boende för vuxna enligt LSS, andel angivet i antal per 10 000 invånare, 1999-2021



Källa: Socialstyrelsens register över insatser enligt LSS.

Figur 3. Utveckling av vissa insatser enligt LSS över tid

Andel personer med vissa insatser enligt LSS, andel angivet i antal per 10 000



Källa: Socialstyrelsens register över insatser enligt LSS.



Utvecklingslinjer: LSS-boende och daglig verksamhet

Enskildas möjlighet till delaktighet och inflytande

Enligt LSS ska individen i största möjliga utsträckning ges inflytande och medbestämmande över de insatser som ges. Den enskildes delaktighet kan genomföras på olika sätt och i olika former. Utföraren har ett ansvar att skapa förutsättningar för delaktighet och behöver vara lyhörd för den enskildes åsikter [1]. I enhetsundersökningen LSS finns flera indikatorer som belyser enskildas möjlighet till delaktighet i verksamheten, både på individ- och verksamhetsnivå. Resultaten för 2022 visar att det skett en minskning av andel enheter som uppfyller indikatorerna, se tabell 1.

Stort behov av att höja kompetensen hos personal på LSS-boenden

Publicerad: 2021-03-31 kl. 09:00

[Dela](#)

Vanligt med avslag på ansökan om LSS-boende

Publicerad: 2023-04-03 kl. 09:01

[Dela](#)

Antalet avslag på ansökningar om boende enligt LSS varierar stort mellan landets kommuner. I ett 30-tal av landets kommuner avlogs minst hälften av ansökningarna förra året. Dessutom minskar insatser och stöd till familjer med barn som har en funktionsnedsättning. Det visar nya analyser från Socialstyrelsen.

Öppna jämförelser socialtjänst, publiceringsår 2022

Utvecklingslinjer: Personlig assistans



Utvecklingslinjer: Socialförsäkringarna

■ Socialförsäkringens utgifter (exklusive administration) i förhållande till bruttonationalprodukten (BNP)

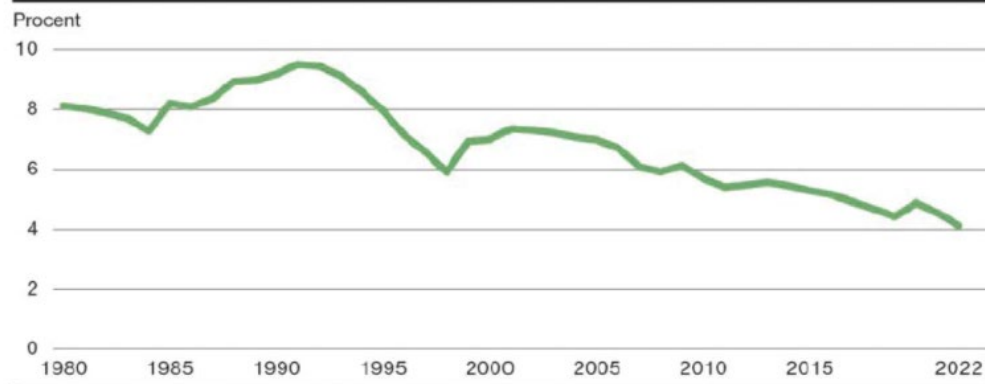


Diagram ur Försäkringskassans "Socialförsäkring i siffror 2023"

Socialförsäkringens utgifter jämfört med BNP 2022. Diagram ur Försäkringskassans rapport "Socialförsäkring i siffror 2023".

■ Utgiftsområden i förhållande till BNP

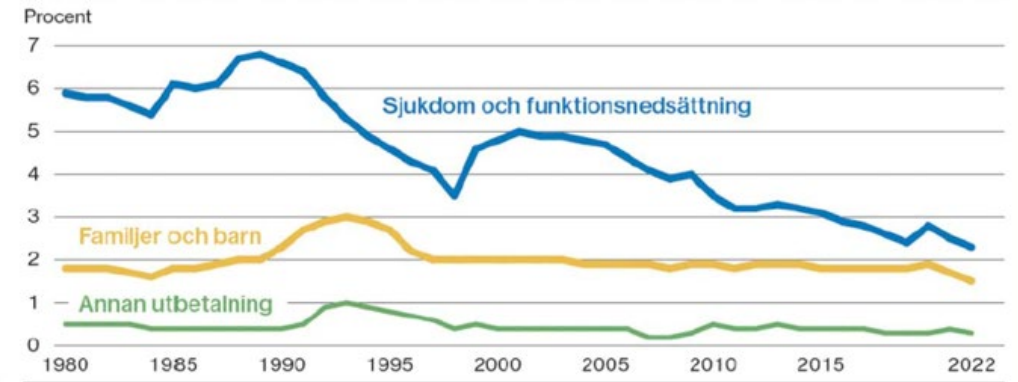
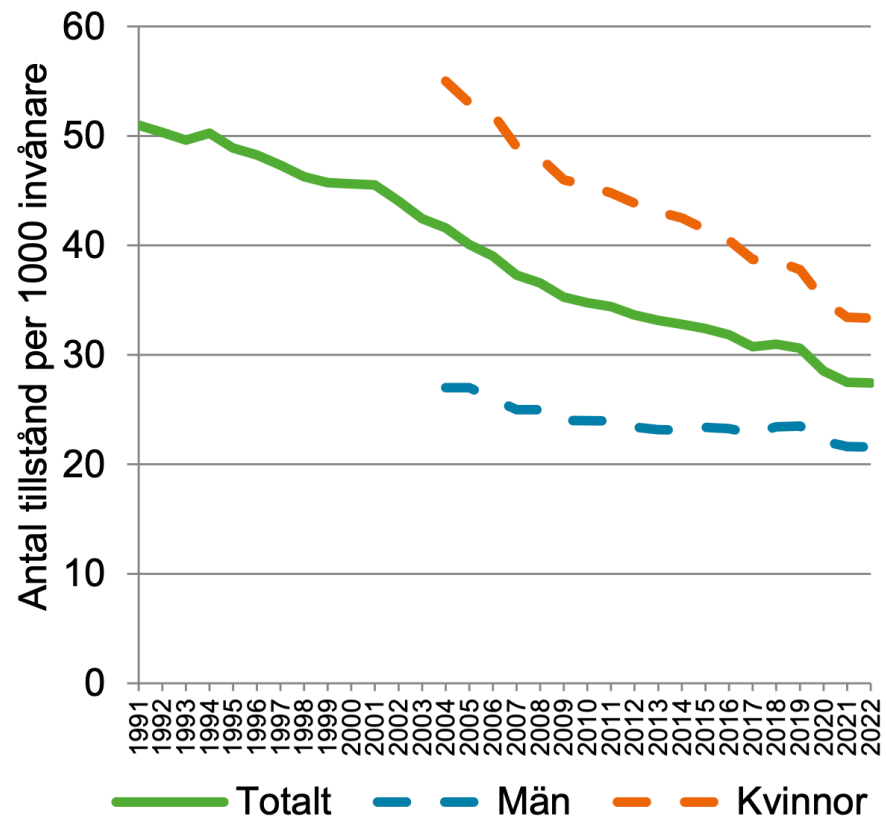


Diagram ur Försäkringskassans "Socialförsäkring i siffror 2023"

Utvecklingen av socialförsäkringens utgifter för olika områden, enligt Försäkringskassans publikation.



Utvecklingslinjer: Färdtjänst

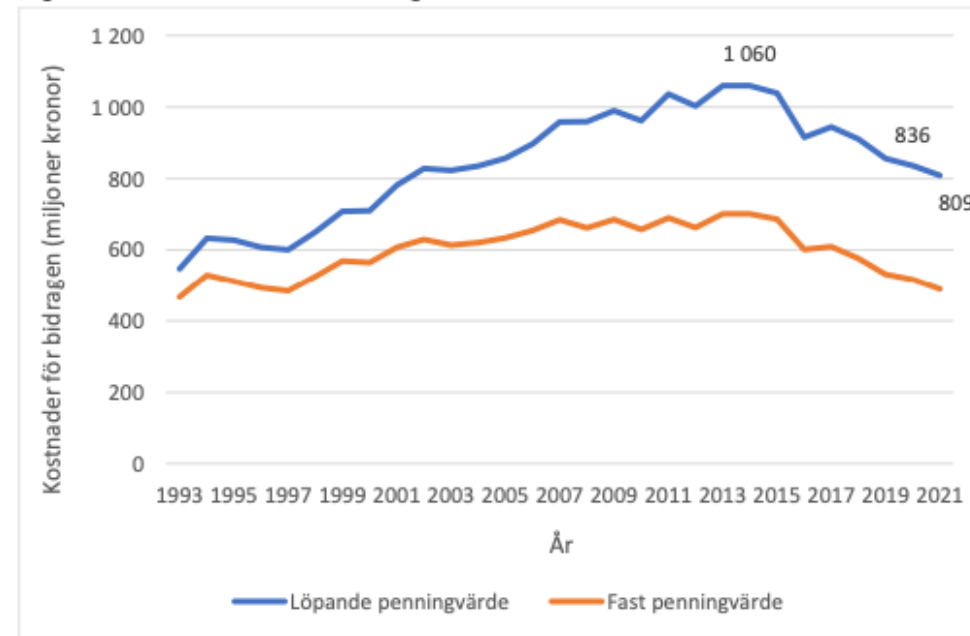


Figur 1. Antal personer med färdtjänstillstånd per 1 000 invånare, totalt samt per kön. Per den 31 december åren 1991–2022.



Utvecklingslinjer: Bostadsanpassning

Figur 3. Summa utbetalade bidrag 1993–2021



Källa: Boverket, Kommunernas svar på Bostadsmarknadsenkäten respektive år.
Anm. Avser bostadsanpassnings- och reparationsbidrag.

...och en massa andra utvecklingslinjer...

- Merkostnadsersättning: Minskning med 7500 personer som har handikappersättning eller merkostandsersättning (ISF 2023:1)
- Bilstödet: Halvering mellan 2013 och 2023
- BUP: från 82% som får stöd inom 30 dagar år 2015 till 51% 2022
- Hjälpmedel: allt vanligare att hjälpmedel avgiftsbeläggs
- Generella systemförändringar, t ex vårdköer, större klasstorlekar och hårdare krav för ekonomiskt bistånd

Faktum är att det svårt att hitta några ersättningar eller stöd som har blivit enklare eller mer generösa – antingen ser vi oförändrat läge eller försämringar

Somliga förbättringar som skett är snarare återställare efter drastiska försämringar



Hur förstå detta?

- Man kan invända att för vissa system finns det förklaringar eller skeenden som gör att utvecklingen framstår som mindre graverande

Att så många kurvor pekar i samma riktning går dock inte att förklara på det sättet – och upplevelsen av att samhällets stöd har blivit svårare att ta del av, och ofta blir sämre, delas av den samlade funkisrörelsen

- Man kan också invända att vi även sett en positiv utveckling inom vissa områden
 - » Institutet för mänskliga rättigheter
 - » Ny strategi för funktionshinderpolitiken 2021
 - » Funktionsrättskonventionen som gäller i Sverige sedan 2009
 - » En lång rad nationella strategier, planer och övergripande målsättningar

Det som kostar pengar blir sämre, abstrakta policymål blir, ibland, bättre.

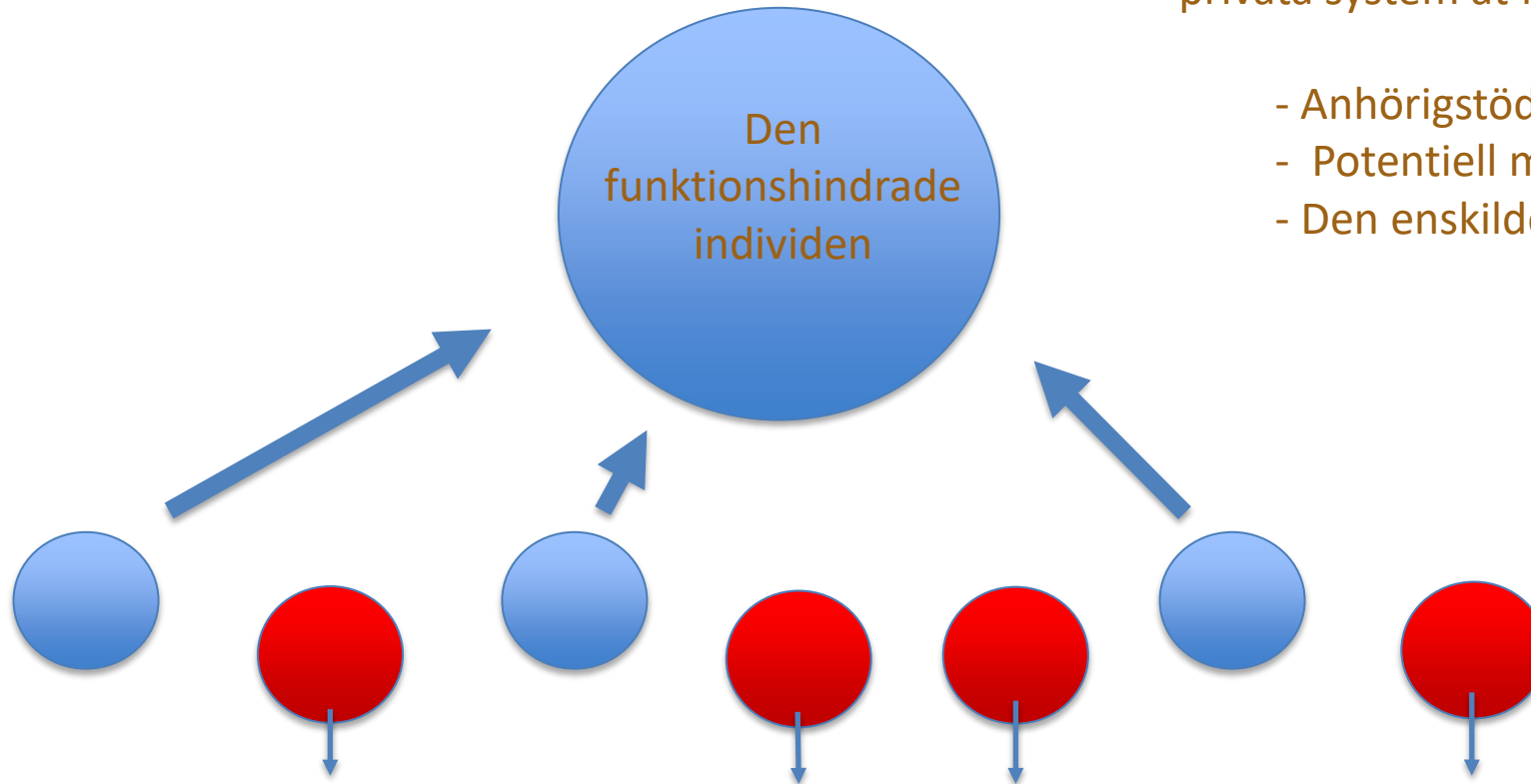
Det som direkt påverkar den enskildes liv blir sämre, det som måste implementeras innan det påverkar blir bättre.



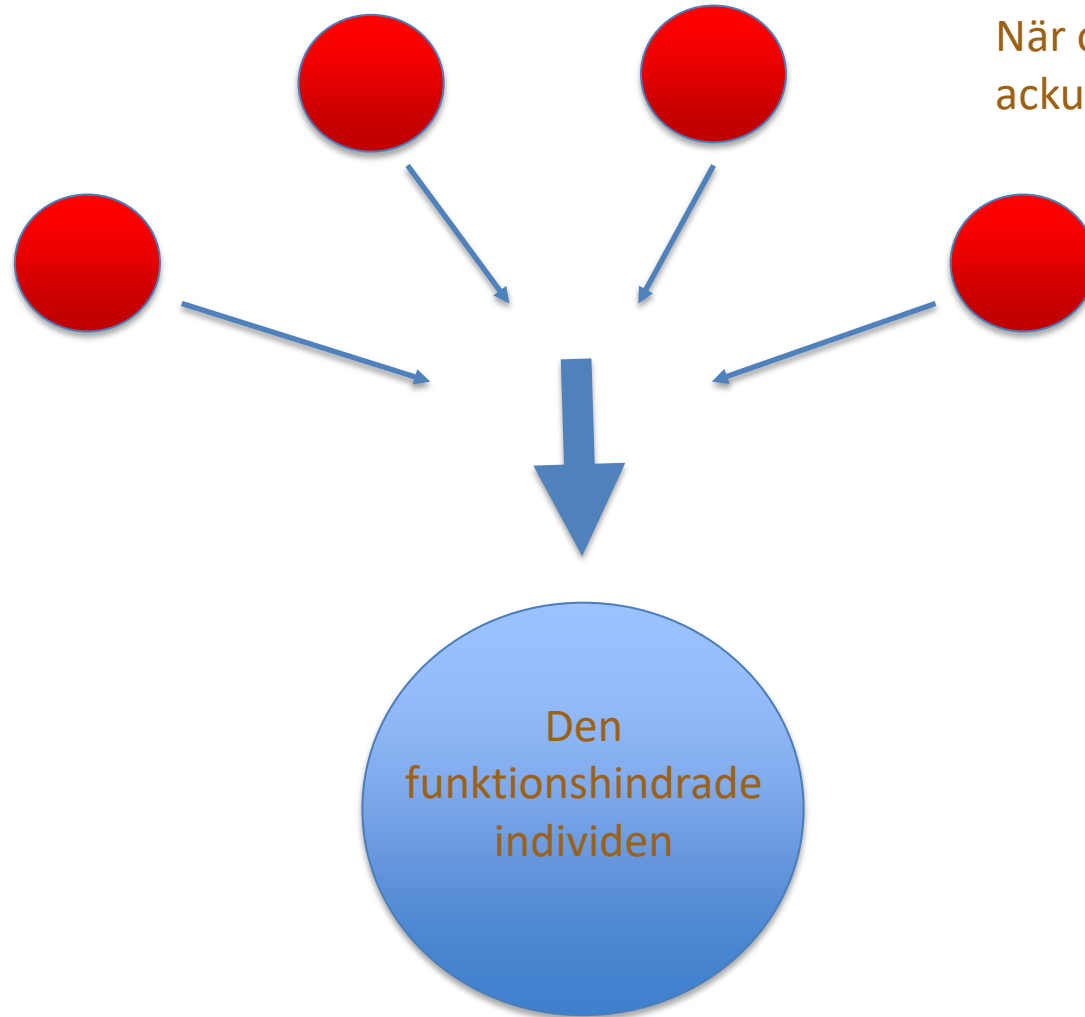
Vem tar över ansvaret för att livet ska fungera?

När de offentliga system försvagas, kommer privata system att få ett större ansvar:

- Anhörigstöd blir viktigare
- Potentiell marknad för privata aktörer
- Den enskildes frihet minskar

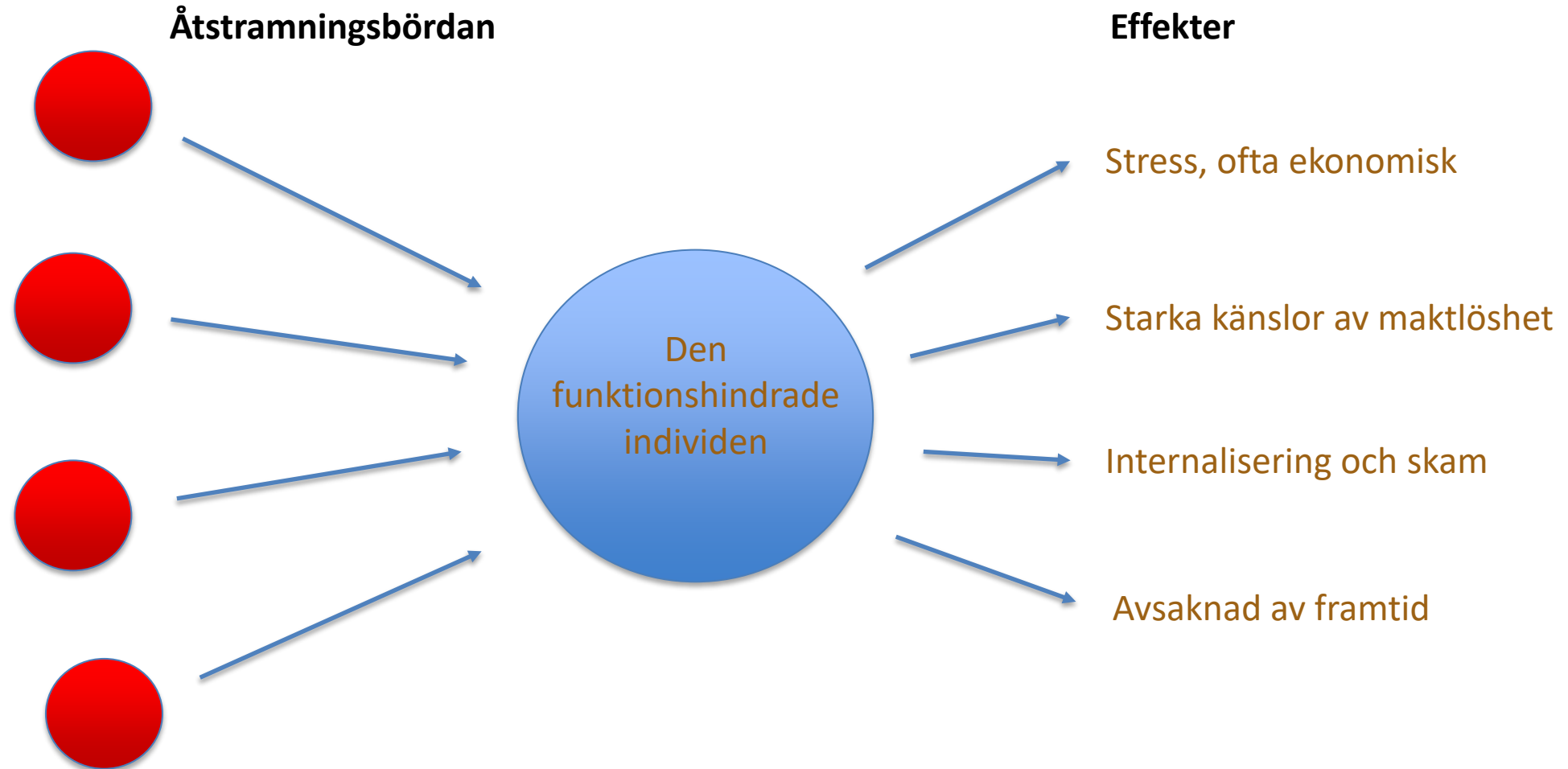


Individens kumulativa åtstramningsbörda



När olika stödsystem försvagas samtidigt så ackumuleras bördan för den enskilde

Åtstramningspolitiken formar människor





LUND
UNIVERSITY